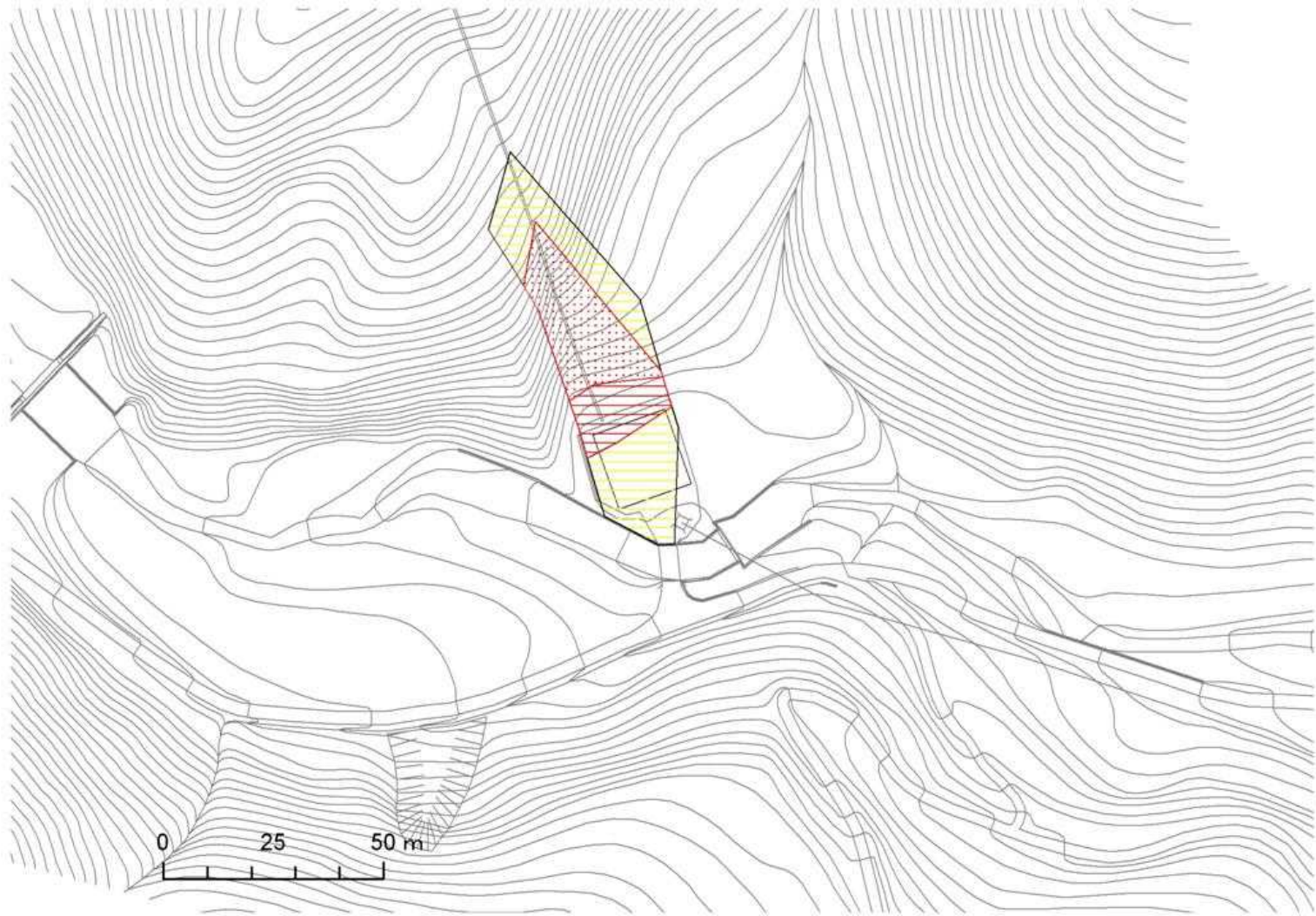


土砂災害警戒区域等の指定の公示に係る図書



様式 - 2 (急) 土砂災害警戒区域・ 土砂災害特別警戒区域 区域図	土砂災害防止法施行令第二条の基準に該当する区域			縮尺 1:1,500	自然現象 の種類	急傾斜地の崩壊	箇所番号	-219.071(2312)	
	急傾斜地斜面内の区域				告示番号	新潟県告示第899・900号	箇所名	シロセガワ 白瀬川	
	土砂災害防止法施行令第三条の基準に該当する区域	土石等の(移動)高さが1m以下の場合、土石等の移動による力が100kN/m ² を超える区域			告示年月日	平成23年6月14日	所在地	サドシロセガワ 佐渡市白瀬白瀬	
	土石等の堆積の高さが3mを超える区域								
それ以外の区域									