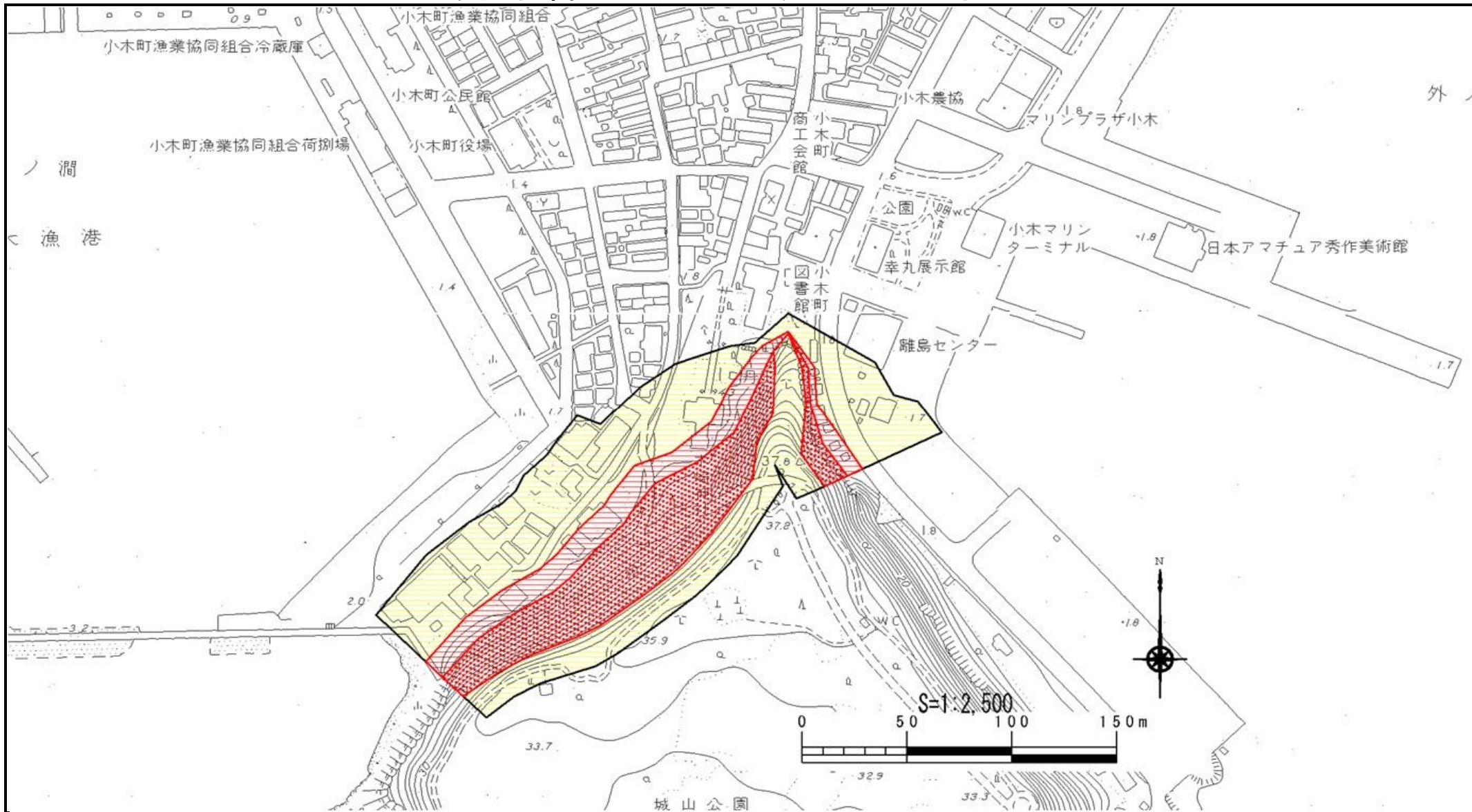


土砂災害警戒区域等の指定の公示に係る図書



| | | | | | | | |
|---|-------------------------|---|------------------------|---------|--------------------------------|------|-------------------------------|
| 様式-2(急) 土砂災害警戒区域・土砂災害特別警戒区域 区域図 | 土砂災害防止法施行令第二条の基準に該当する区域 | | N 縮尺 1:2,500 | 自然現象の種類 | 急傾斜地の崩壊 | 箇所番号 | I-607.032 |
| | 土砂災害防止法施行令第三条の基準に該当する区域 | 急傾斜地斜面内の区域 | | 告示番号 | (Y)新潟県告示第430号 (R)新潟県告示第447号 | 箇所名 | イリフネチョウ 入舟町 |
| | | 土石等の(移動)高さが1m以下の場合、土石等の移動による力が100kN/m ² を超える区域 | | 告示年月日 | (Y)平成19年3月6日 (R)平成23年3月29日 | 所在地 | サドシオギマチイリフネチョウ 佐渡市小木町(入船町) |
| | | 土石等の堆積の高さが3mを超える区域 | | | | | |
| | それ以外の区域 | | | | | | |