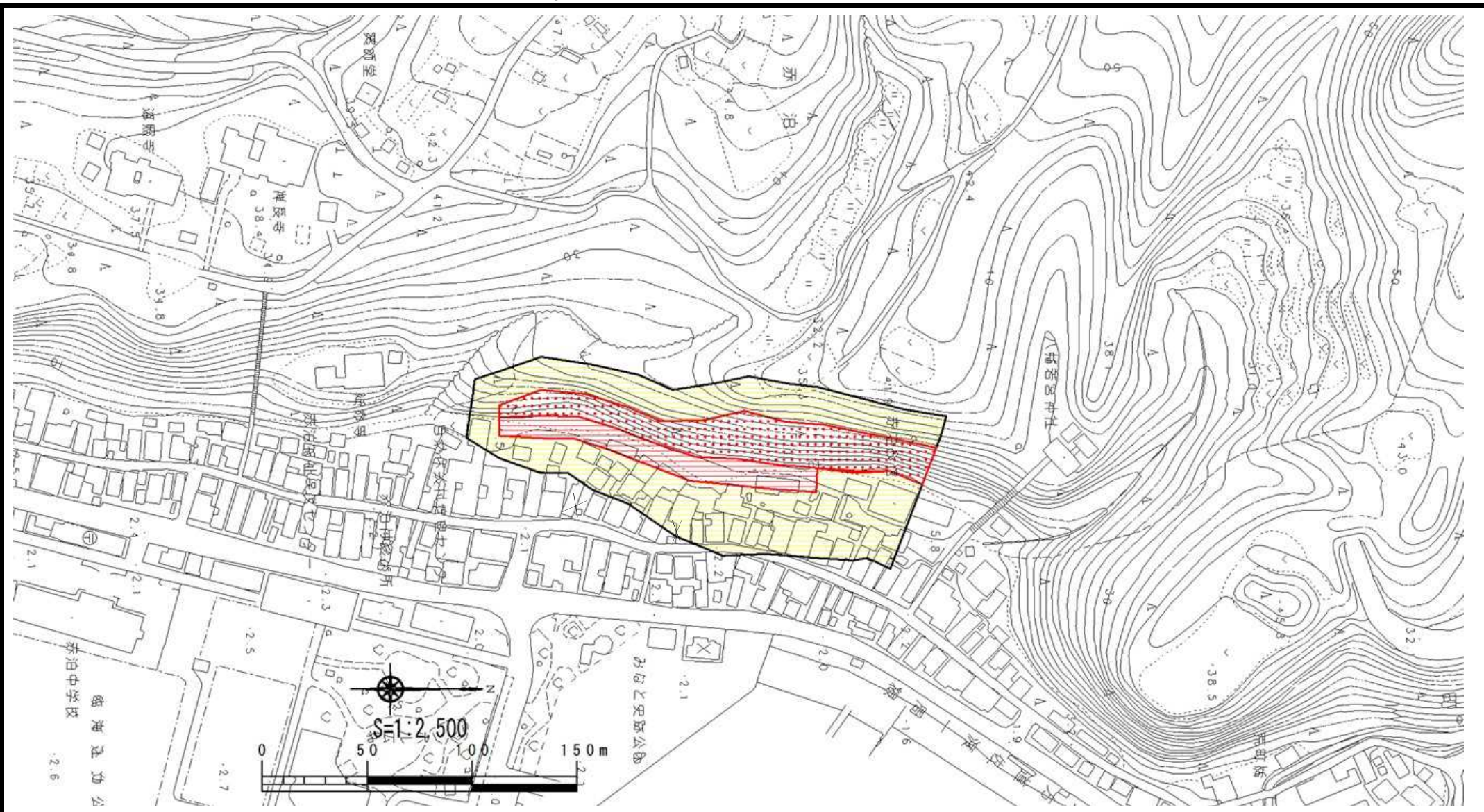


土砂災害警戒区域等の指定の公示に係る図書



様式-2(急)

土砂災害警戒区域・土砂災害特別警戒区域
区域図

土砂災害防止法施行令第二条の基準に該当する区域

急傾斜地斜面内の区域

土砂災害防止法施行令第三条の基準に該当する区域

土石等の堆積の高さが3mを超える区域

それ以外の区域



縮尺
1:2,500

自然現象
の種類

告示番号

告示年月日

急傾斜地の崩壊

新潟県告示
第1123(Y)・253(R)号

平成18年7月21日(Y)
令和2年3月10日(R)

箇所番号

箇所名

所在地

I-609.020(1678)

赤泊(2)

佐渡市赤泊