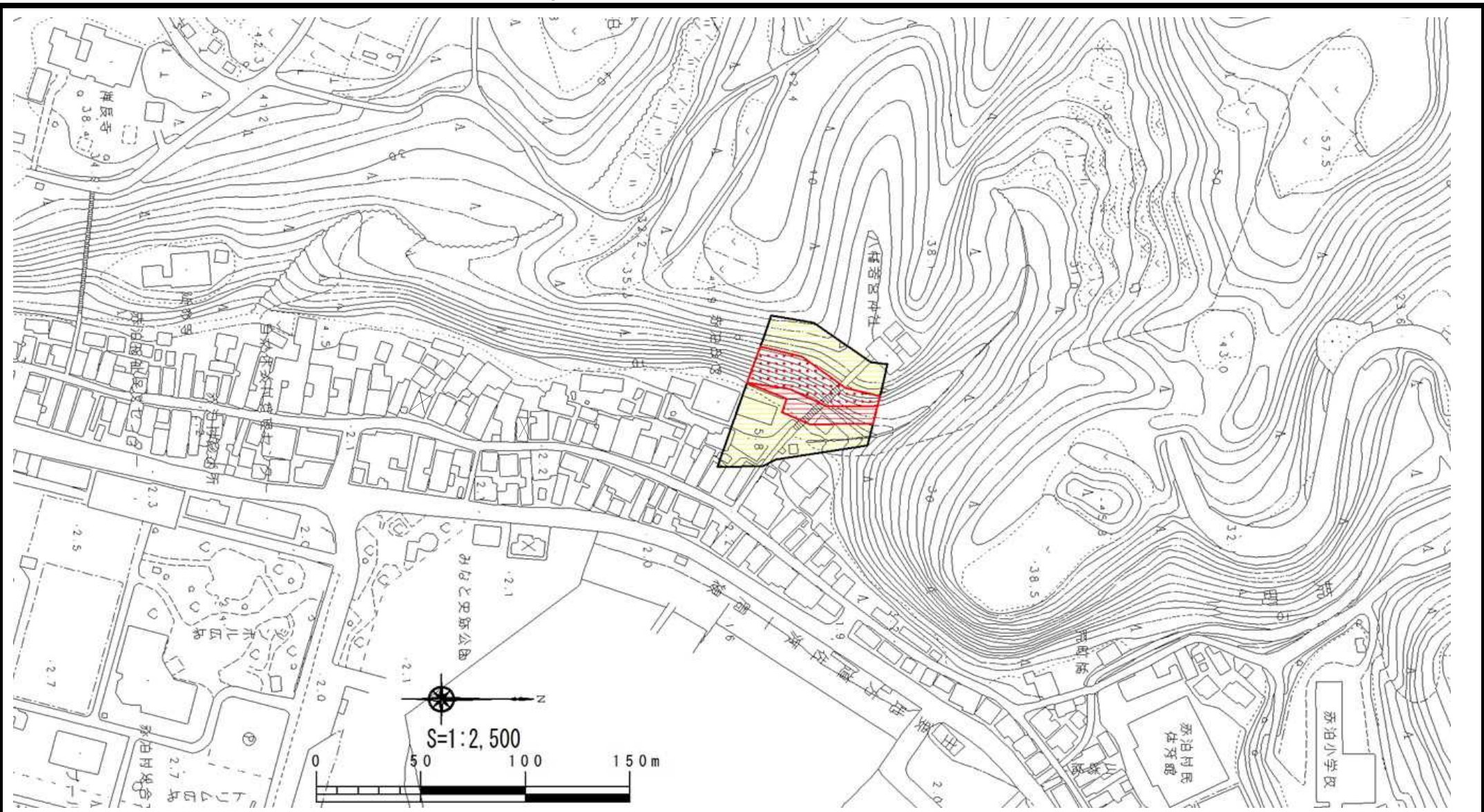


# 土砂災害警戒区域等の指定の公示に係る図書



様式-2(急) 土砂災害警戒区域・土砂災害特別警戒区域 区域図	土砂災害防止法施行令第二条の基準に該当する区域			自然現象 の種類 急傾斜地の崩壊	箇所番号	I-609.013(1671)		
	急傾斜地斜面内の区域				告示番号	新潟県告示 第446(Y)・253(R)号	箇所名	赤泊(1)
	土砂災害防止 法施行令第三 条の基準に該 当する区域	土砂等の(移動)高さが1m以下の場合、土石等の移動による力が100kN/m <sup>2</sup> を超える区域			告示年月日	平成23年3月29日(Y) 令和2年3月10日(R)	所在地	佐渡市赤泊
		土砂等の堆積の高さが3mを超える区域						
		それ以外の区域		縮尺	1:2,500			