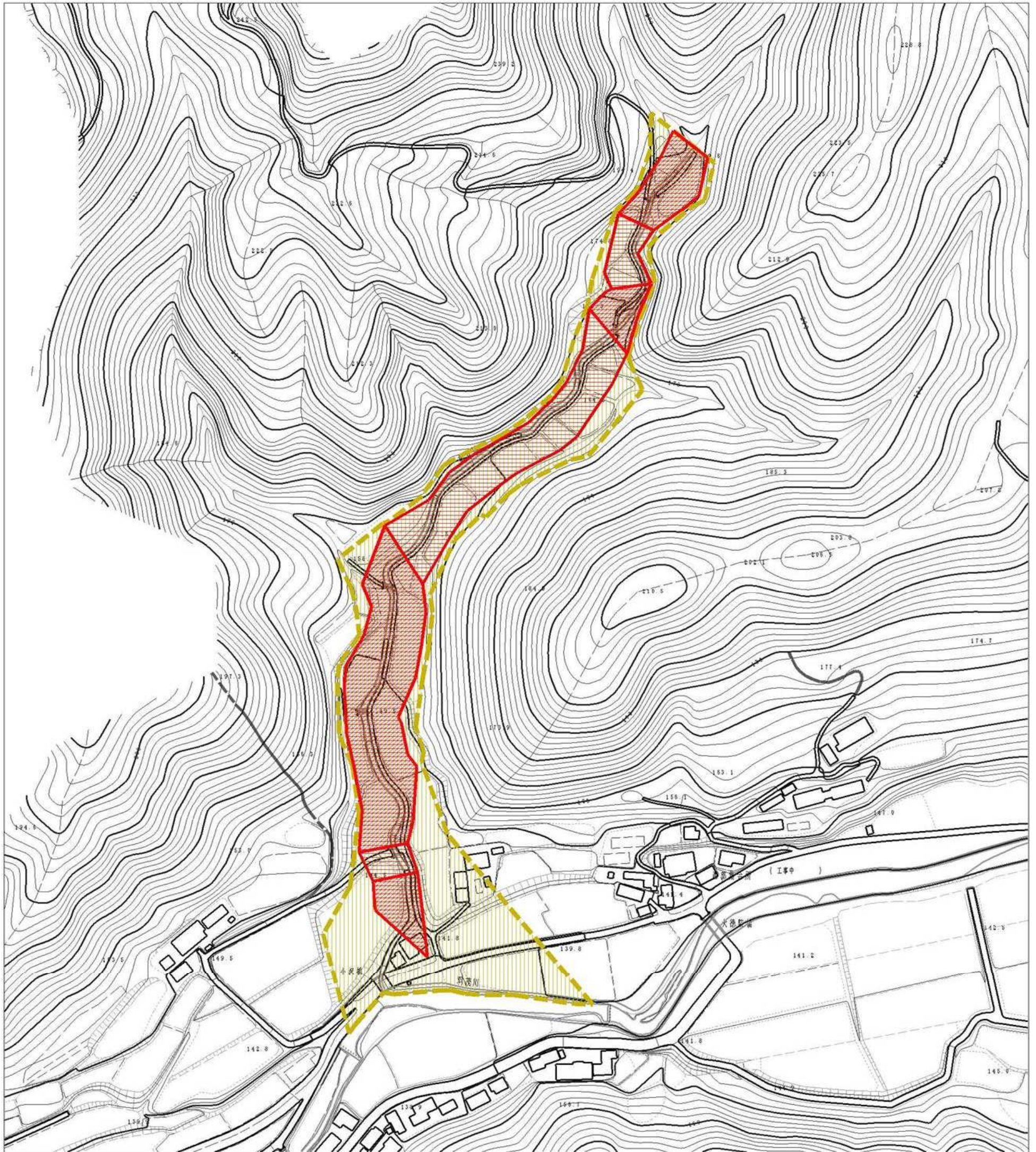


# 土砂災害警戒区域等の指定の公示に係る図書



0 1 × 100m

様式-2(土) 土砂災害警戒区域・土砂災害特別警戒区域図	土砂災害防止法施行令第二条の基準に該当する区域		N 縮尺 1:2,500	自然現象の種類 土石流	溪流番号 609-II-002
	土砂災害防止法施行令第三条の基準に該当する区域			告示番号 新潟県告示第118・119号	溪流名 高見川
	土砂災害防止法施行令第三条の基準に該当する区域 土砂流の高さが1mを超える場合、建築物に作用する力が50kN/m <sup>2</sup> を超える区域			告示年月日 平成23年2月4日	所在地 佐渡市下川茂
	土砂災害防止法施行令第三条の基準に該当する区域 土砂流の高さが1mを超える場合、建築物に作用する力が50kN/m <sup>2</sup> 以下の区域				新潟県
	その他の区域				