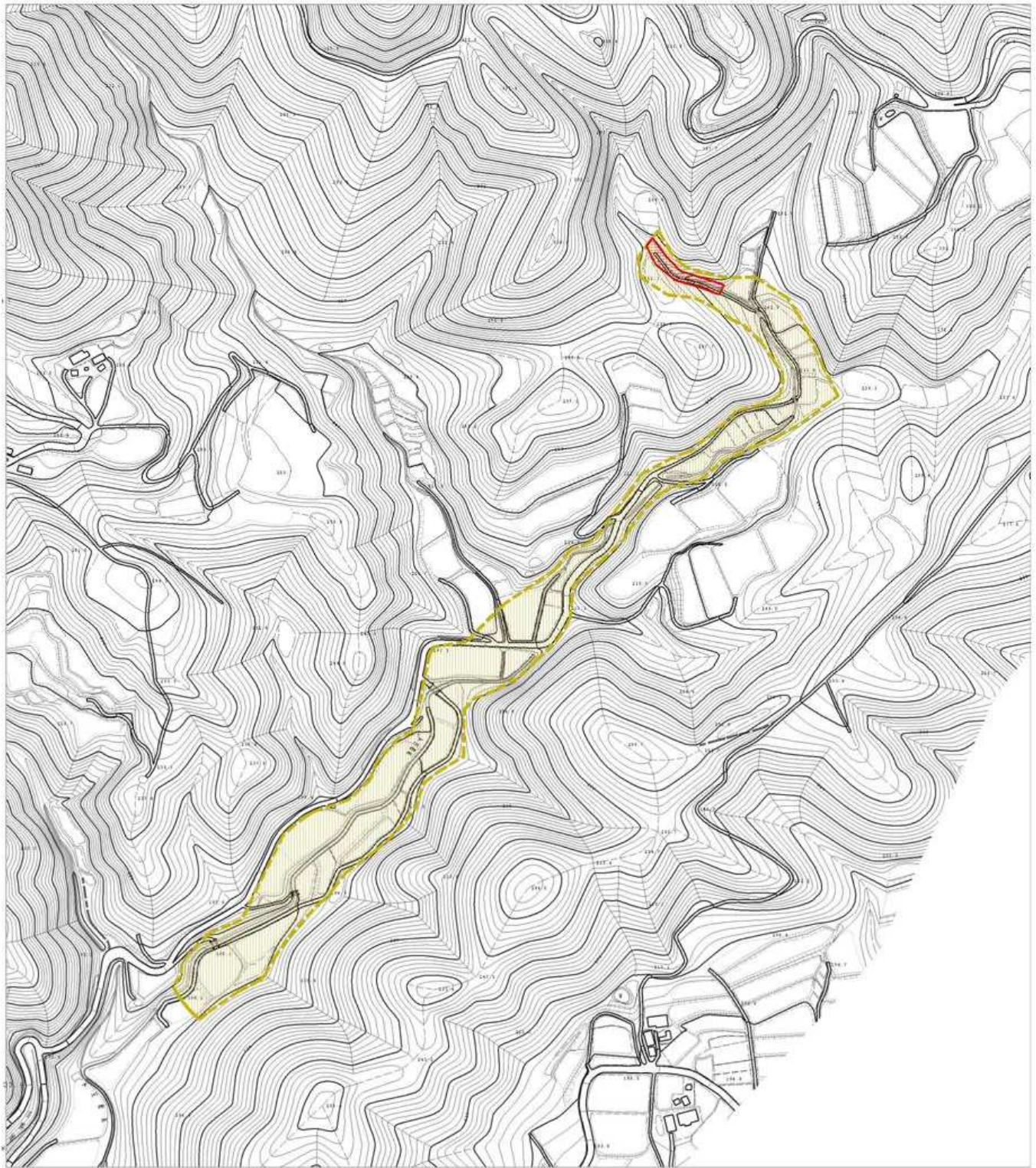


土砂災害警戒区域等の指定の公示に係る図書



1/2,500は別図

様式-2(土)

土砂災害警戒区域・
土砂災害特別警戒区域
区域図

土砂災害防止法施行令第二条の基準に該当する区域	
土砂災害防止法 施行令第三条の 基準に該当する 区域	土石流の高さが1mを超える場合、建築物 に作用する力が50kN/m ² を超える区域 土石流の高さが1mを超える場合、建築物 に作用する力が50kN/m ² 以下の区域 その他の区域



縮尺
1:5,000

自然現象 の種類	土石流	溪流番号	609-I-002(2)
告示番号	新潟県告示第118-119号	溪流名	下川茂沢(2)
告示年月日	平成23年2月4日	所在地	佐渡市下川茂

新潟県