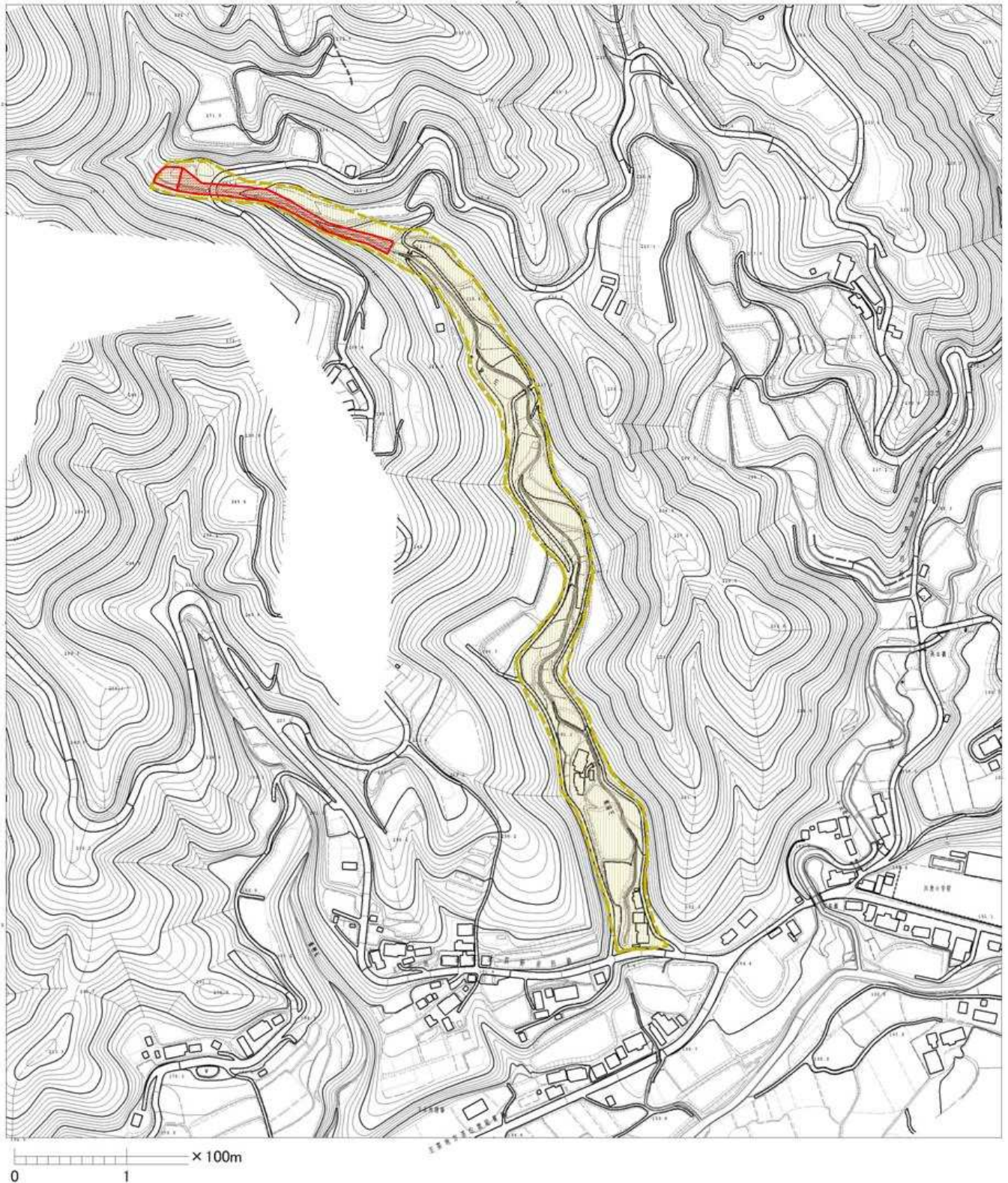


土砂災害警戒区域等の指定の公示に係る図書



1/2,500は別図

様式-2(土) 土砂災害警戒区域・ 土砂災害特別警戒区域 区域図	土砂災害防止法施行令第二条の基準に該当する区域		N 縮尺 1:5,000	自然現象の種類 土石流	溪流番号 609-I-001
	土砂災害防止法施行令第三条の基準に該当する区域			告示番号 新潟県告示第118-119号	溪流名 長面川
	土砂災害防止法施行令第三条の基準に該当する区域 土砂流の高さが1mを超える場合、建築物に作用する力が50kN/m ² を超える区域			告示年月日 平成23年2月4日	所在地 佐渡市下川茂
	土砂災害防止法施行令第三条の基準に該当する区域 土砂流の高さが1mを超える場合、建築物に作用する力が50kN/m ² 以下の区域				
	その他の区域				