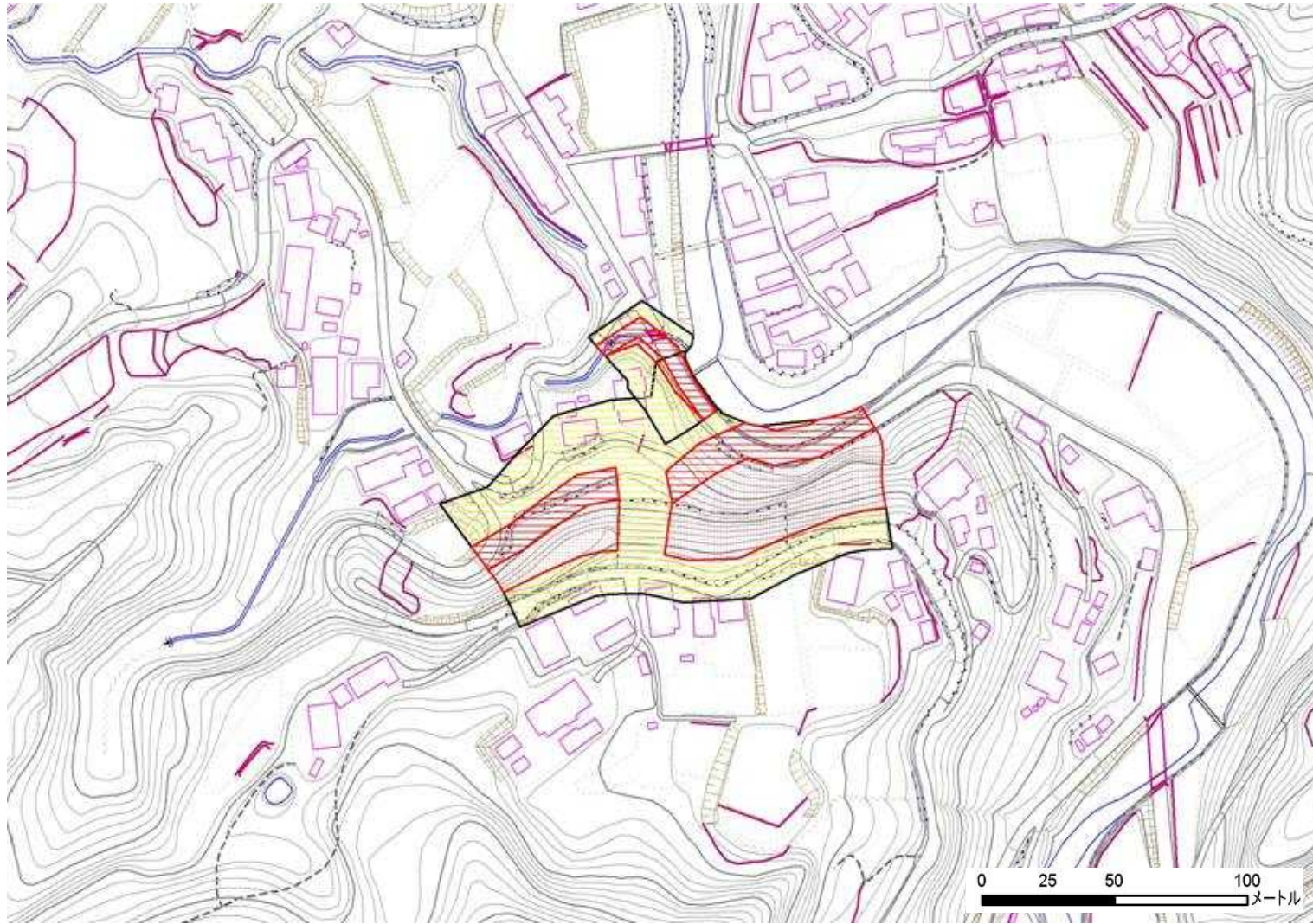








土砂災害警戒区域等の指定の公示に係る図書



様式 - 2 (急)

土砂災害警戒区域・
土砂災害特別警戒区域
区域図

| | | | | | | |
|---|---|--|---------|------------------|------|----------|
| 土砂災害防止法施行令第2条の基準に該当する区域 |  |  縮尺 1:2,500 | 自然現象の種類 | 急傾斜地の崩壊 | 箇所番号 | -608.017 |
| 土砂災害防止法施行令第3条の基準に該当する区域 |  | | 告示番号 | 新潟県告示第1584・1585号 | 箇所名 | 大崎中央 - 3 |
| 土砂等の(移動)高さが1m以下の場合、土砂等の移動による力が100kN/m ² を超える区域 |  | | 告示年月日 | 平成22年12月17日 | 所在地 | 佐渡市大崎下組 |
| 土砂等の堆積の高さが3mを超える区域 |  | | | | | |
| それ以外の区域 |  | | | | | |