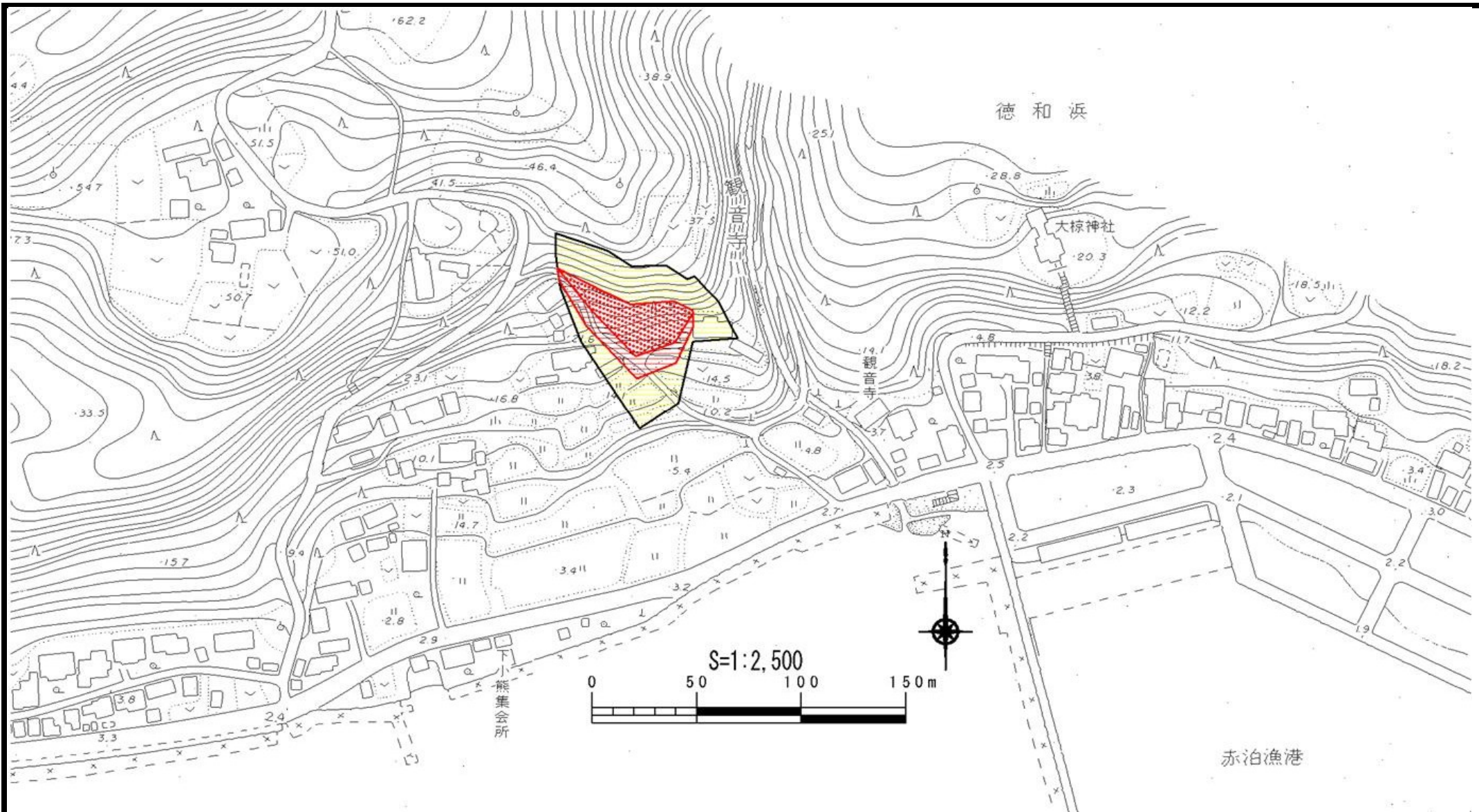


土砂災害警戒区域等の指定の公示に係る図書



様式-2(急)

土砂災害警戒区域・土砂災害特別警戒区域
区域図

土砂災害防止法施行令第二条の基準に該当する区域

土砂災害防止 法施行令第三 条の基準に該 当する区域	急傾斜地斜面内の区域	
	土石等の(移動)高さが1m以下の場合、土石等の移動による力が100kN/m ² を超える区域	
	土石等の堆積の高さが3mを超える区域	
	それ以外の区域	



縮尺
1:2,500

自然現象
の種類

告示番号

告示年月日

急傾斜地の崩壊

(Y)新潟県告示第1647号
(R)新潟県告示第447号

(Y)平成18年11月21日
(R)平成23年3月29日

箇所番号

箇所名

所在地

II-609.017

シモオグマ
下小熊(2)

サドシトクワ シモオグマ
佐渡市徳和(下小熊)