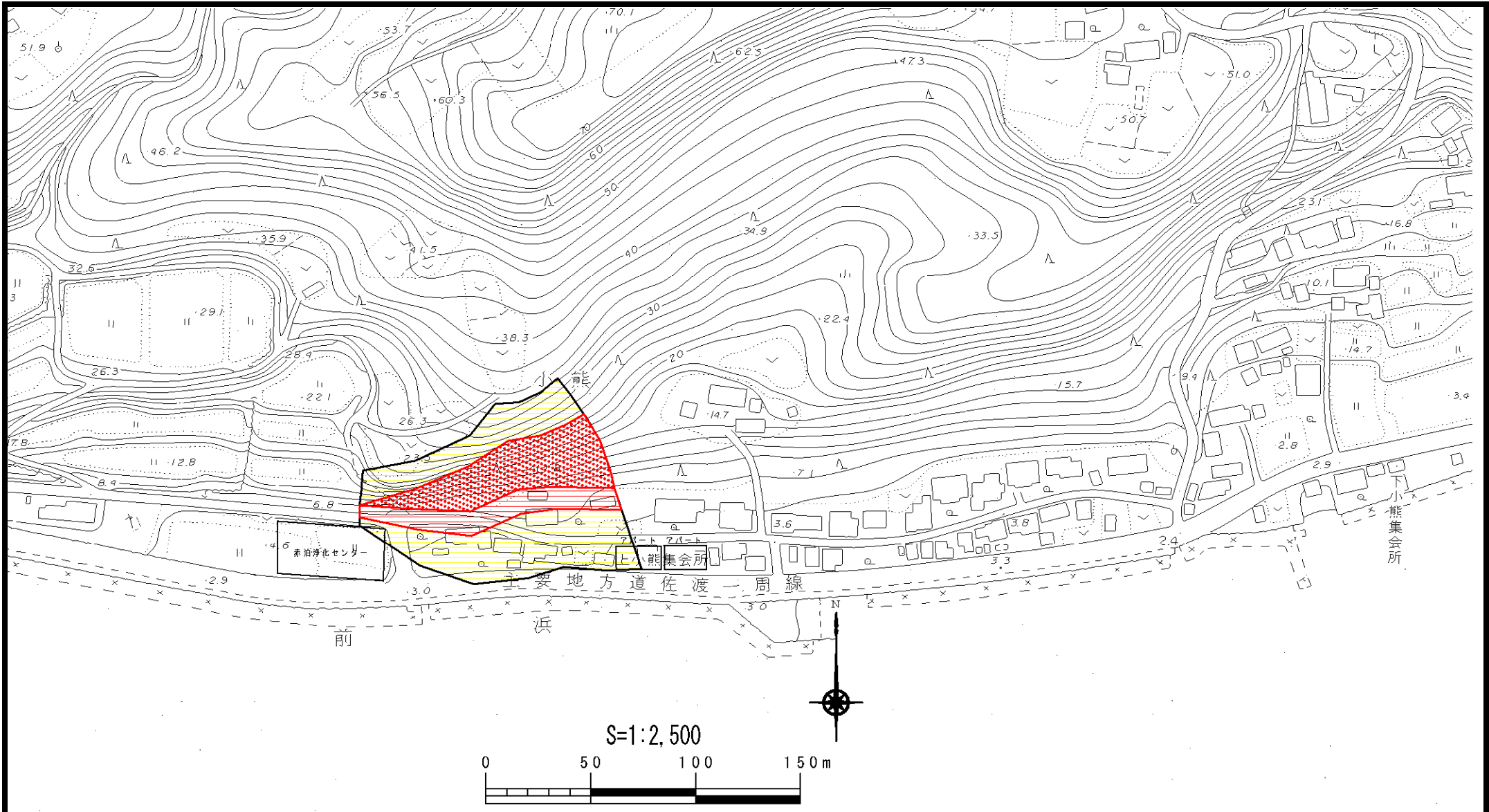


土砂災害警戒区域等の指定の公示に係る図書



様式-2(急) 土砂災害警戒区域・土砂災害特別警戒区域 区域図	土砂災害防止法施行令第二条の基準に該当する区域		N  縮尺 1:2,500	自然現象 の種類	急傾斜地の崩壊	箇所番号 II-609.016
	土砂災害防止 法施行令第三 条の基準に該 当する区域	急傾斜地斜面内の区域 土石等の(移動)高さが1m以下の場合、土石等 の移動による力が100kN/m ² を超える区域 土石等の堆積の高さが3mを超える区域 それ以外の区域		告示番号 (Y)新潟県告示第1647号 (R)新潟県告示第447号	告示年月日 (Y)平成18年11月21日 (R)平成23年3月29日	箇所名 カミオグマ 上小熊