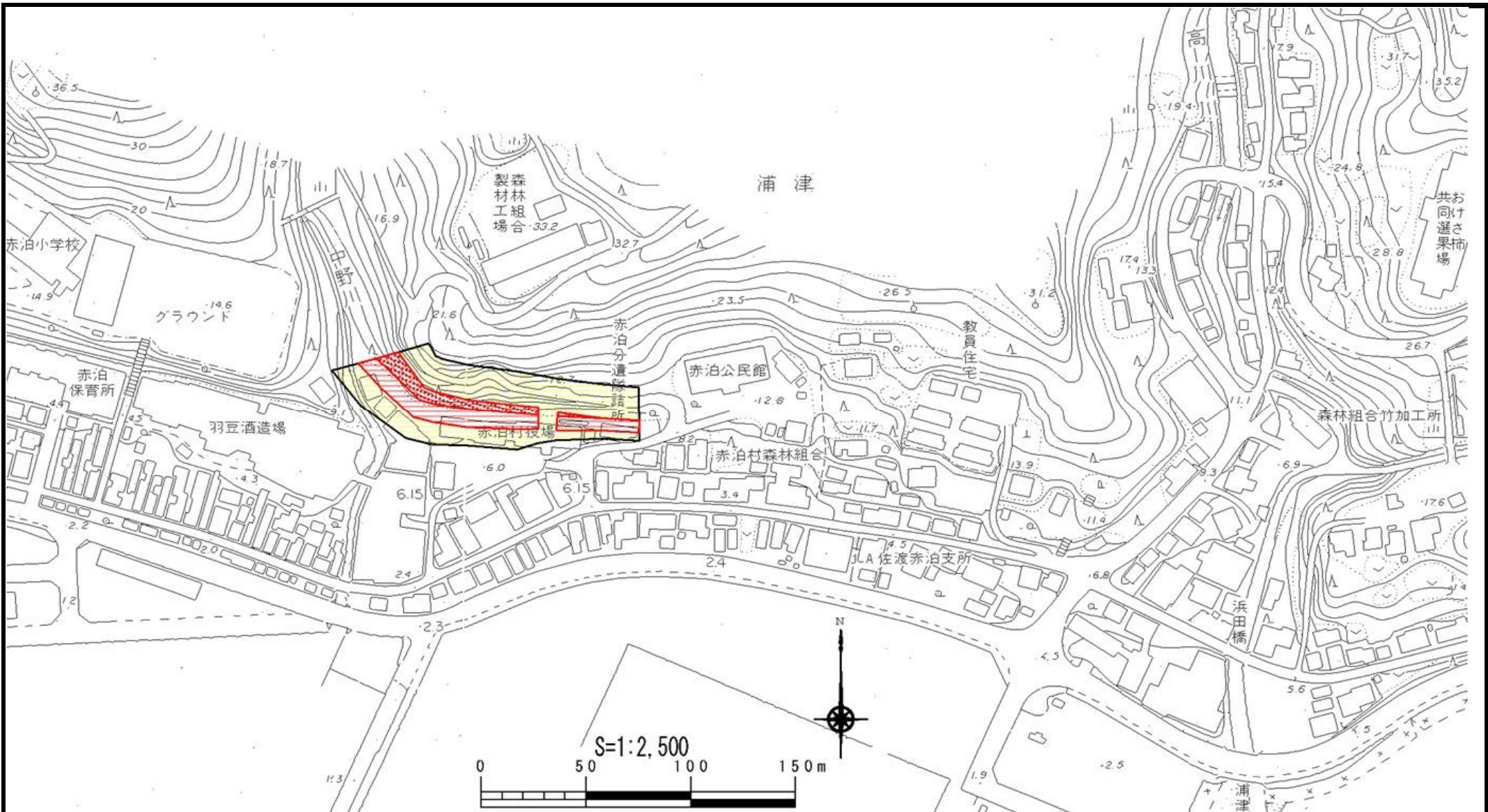


土砂災害警戒区域等の指定の公示に係る図書



様式-2(急) 土砂災害警戒区域・土砂災害特別警戒区域 区域図	土砂災害防止法施行令第二条の基準に該当する区域		N 縮尺 1:2,500	自然現象 の種類	急傾斜地の崩壊	箇所番号	I-609.009	
	急傾斜地斜面内の区域			告示番号	(Y)新潟県告示第1647号 (R)新潟県告示第447号	箇所名	ウラツ 浦津	
	土砂災害防止 法施行令第三 条の基準に該 当する区域	土石等の(移動)高さが1m以下の場合、土石等 の移動による力が100kN/m ² を超える区域			告示年月日	(Y)平成18年11月21日 (R)平成23年3月29日	所在地	サドシクワ ウラツ 佐渡市徳和(浦津)
	土石等の堆積の高さが3mを超える区域			それ以外の区域				