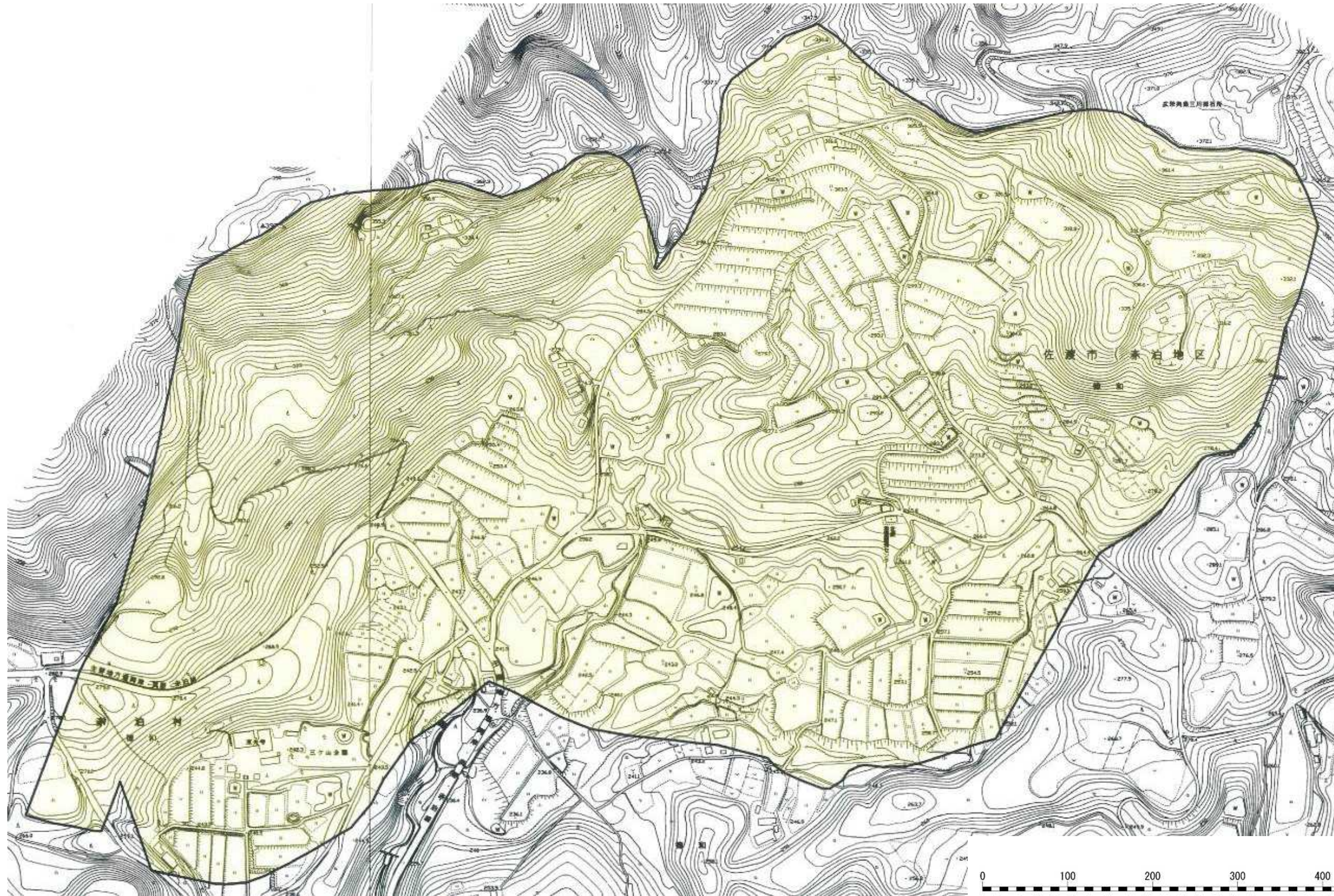


土砂災害警戒区域等の指定の公示に係る図書(その2)



様式 - 2 (地)  
土砂災害警戒区域 区域図

土砂災害防止法施行令第二条の基準に該当する区域	
土砂災害防止法施行令第三条の基準に該当する区域	
地滑り地塊の滑りに伴って生じる土石等の移動による力: $F_1$	
$F_1 =$ (kN/m <sup>2</sup> )	

N  
縮尺  
1:5,000

自然現象の種類	地滑り
公示番号	新潟県告示第1647号
公示年月日	平成18年11月21日

箇所番号	9505
箇所名	仏供石
所在地	佐渡市徳和