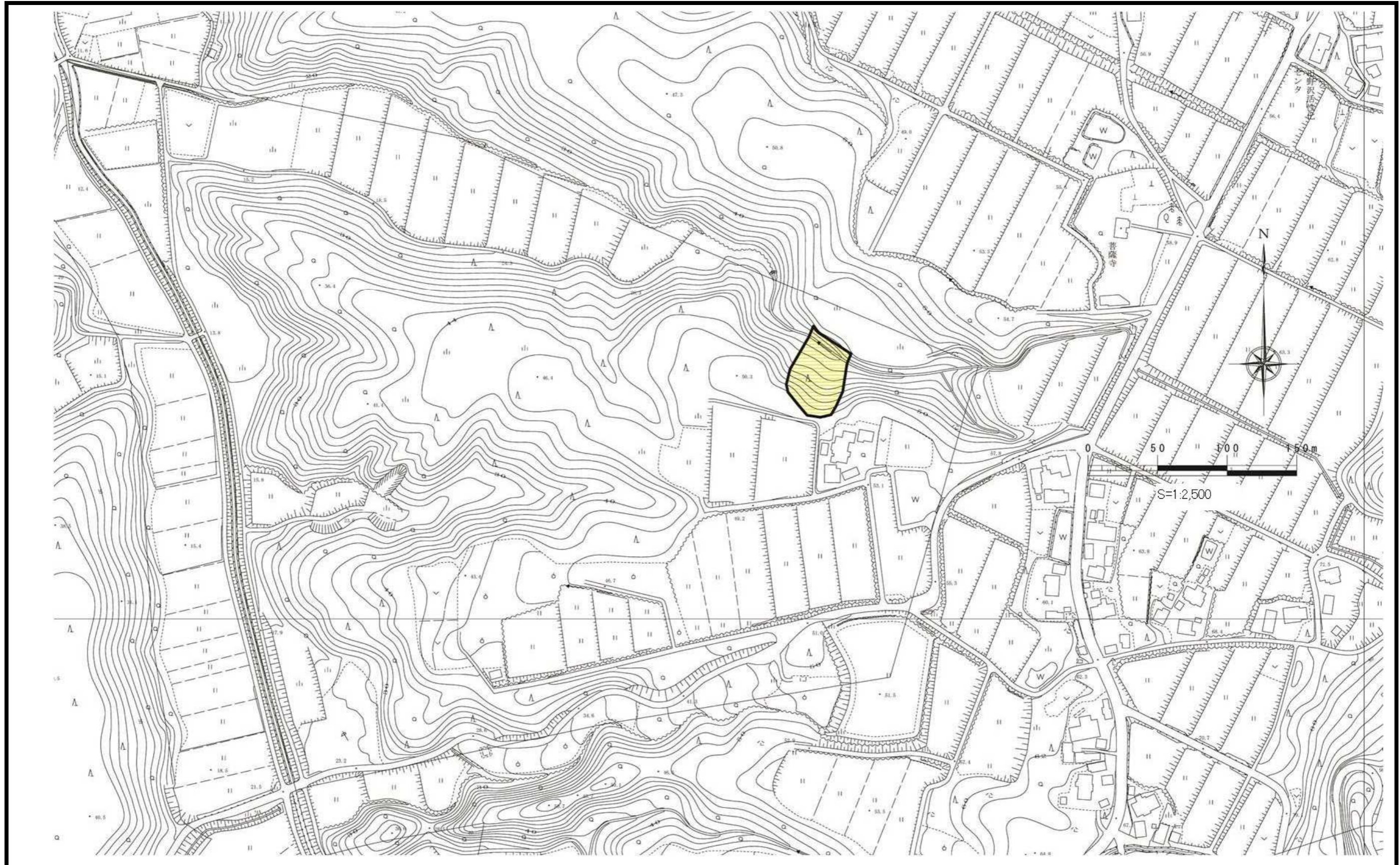


土砂災害警戒区域等の指定の公示に係る図書



様式 - 2 (地)
土砂災害警戒区域・土砂災害特別警戒区域
区域図

土砂災害防止法施行令第二条の基準に該当する区域
土砂災害防止法施行令第三条の基準に該当する区域

地滑り地塊の滑りに伴って生じる土石等の移動による力: F_1
 $F_1 =$ (kN/m²)

縮尺
1:2,500

自然現象の種類	地滑り	箇所番号	K604.03
告示番号	新潟県告示第899号	箇所名	カガミ 潟上
告示年月日	平成23年度6月14日	所在地	サシ ニイボ タノサワ 佐渡市新穂田野沢