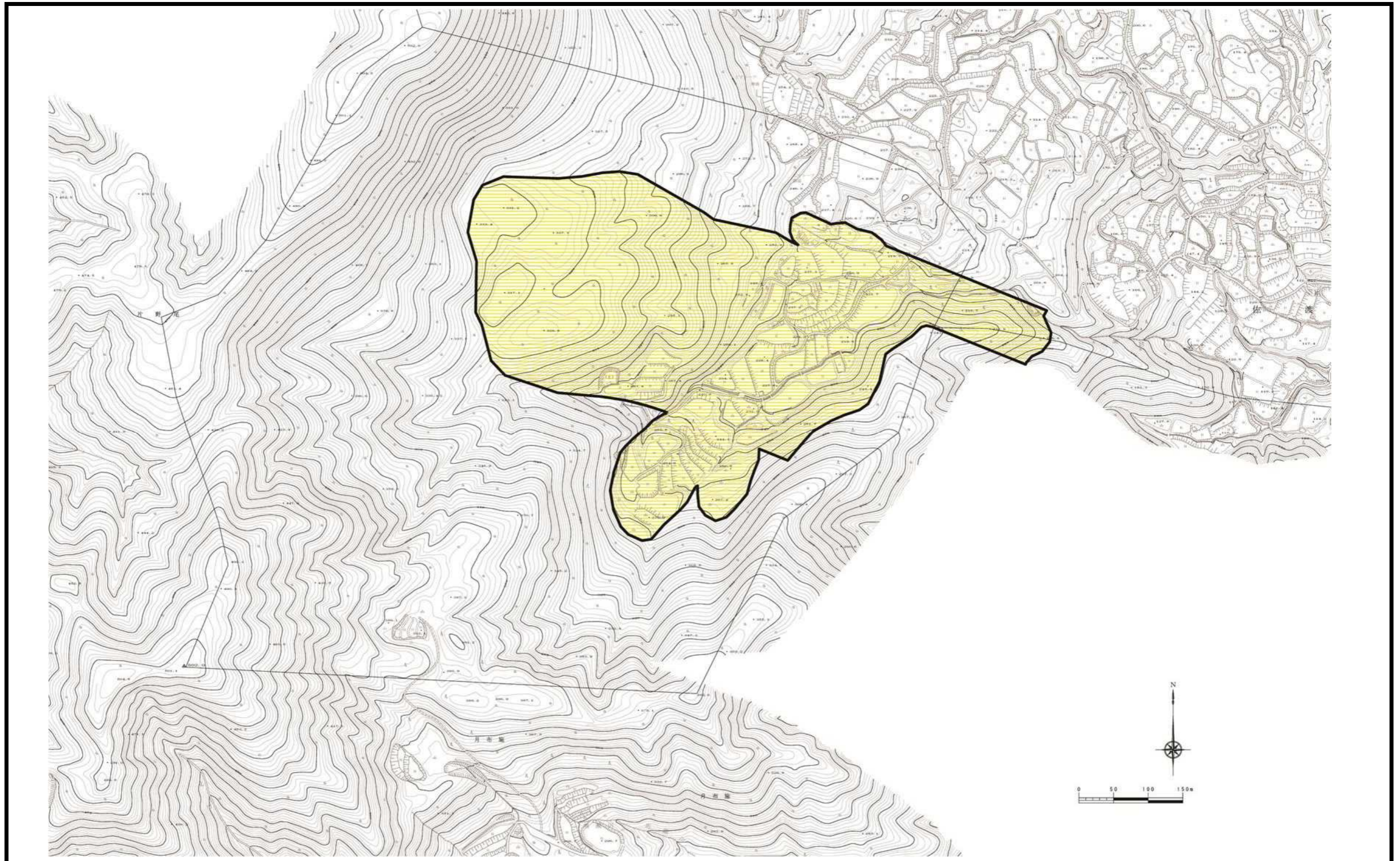





土砂災害警戒区域等の指定の公示に係る図書



様式 - 2(地) 土砂災害警戒区域・土砂災害特別警戒区域 区域図	土砂災害防止法施行令第二条の基準に該当する区域 	 縮尺 1:5,000	自然現象 の種類 地滑り	箇所番号 N251
	土砂災害防止法施行令第三条の基準に該当する区域 		告示番号 新潟県告示899号	箇所名 カタノ サワヤマ 片野尾沢山
地滑り地塊の滑りに伴って生じる土石等の移動による力: F_1 $F_1 =$ (kN/m ²)		告示年月日 平成23年6月14日	所在地 サダシ カタノ 佐渡市片野尾	