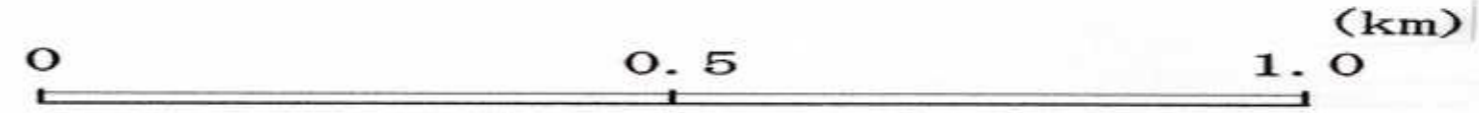
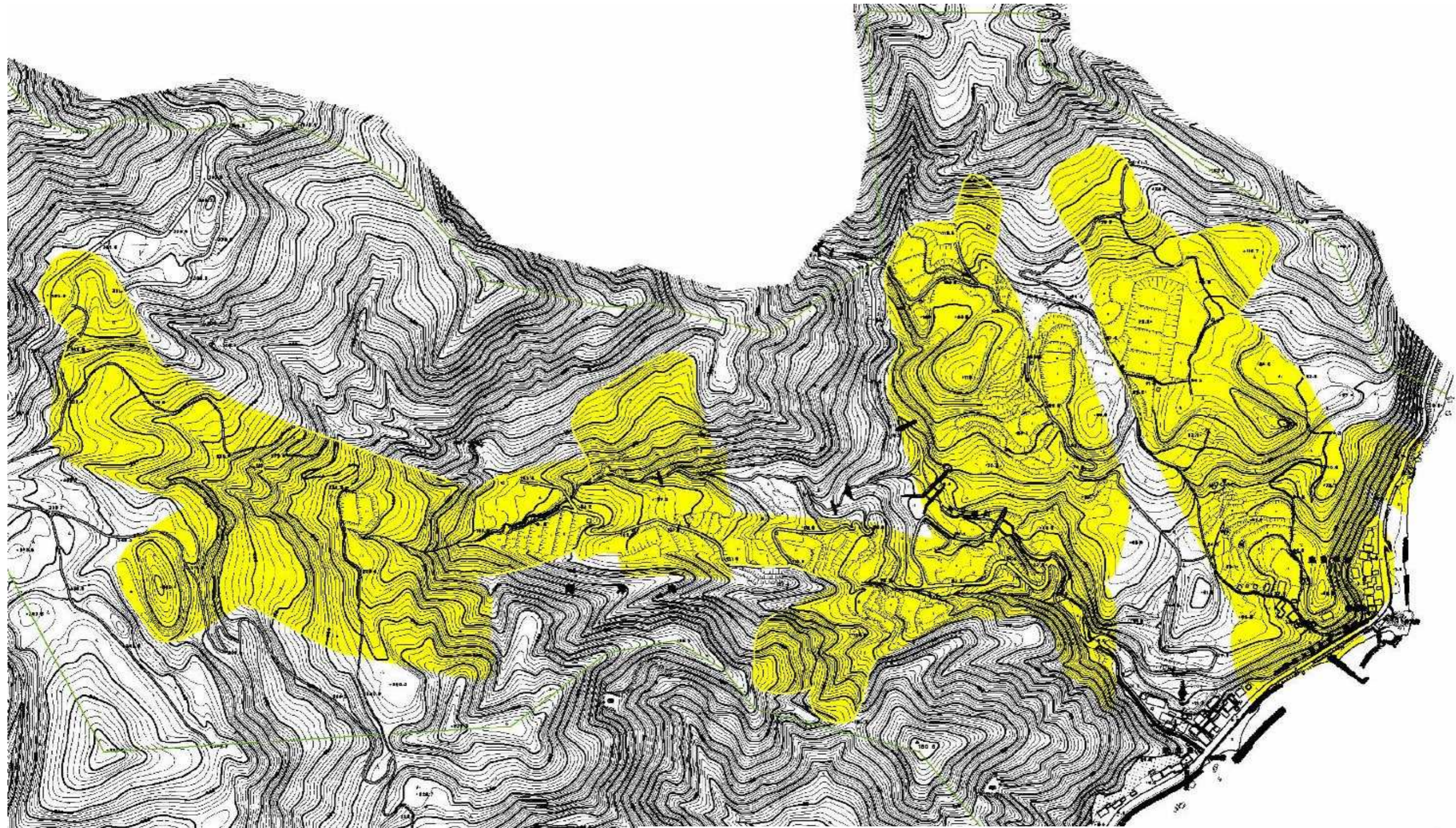


土砂災害警戒区域等の指定の告示に係る図書



様式 - 2 (地)  
土砂災害警戒区域 区域図

土砂災害防止法施行令第二条の基準に該当する区域	
土砂災害防止法施行令第三条の基準に該当する区域	
地滑り地塊の滑りに伴って生じる土石等の移動による力: $F_1$	
$F_1 =$ (kN/m <sup>2</sup> )	

N  
縮尺  
1:6,000

自然現象の種類	地滑り	箇所番号	219.14
告示番号	新潟県告示第1123号	箇所名	東強清水
告示年月日	平成18年7月21日	所在地	佐渡市 東立島