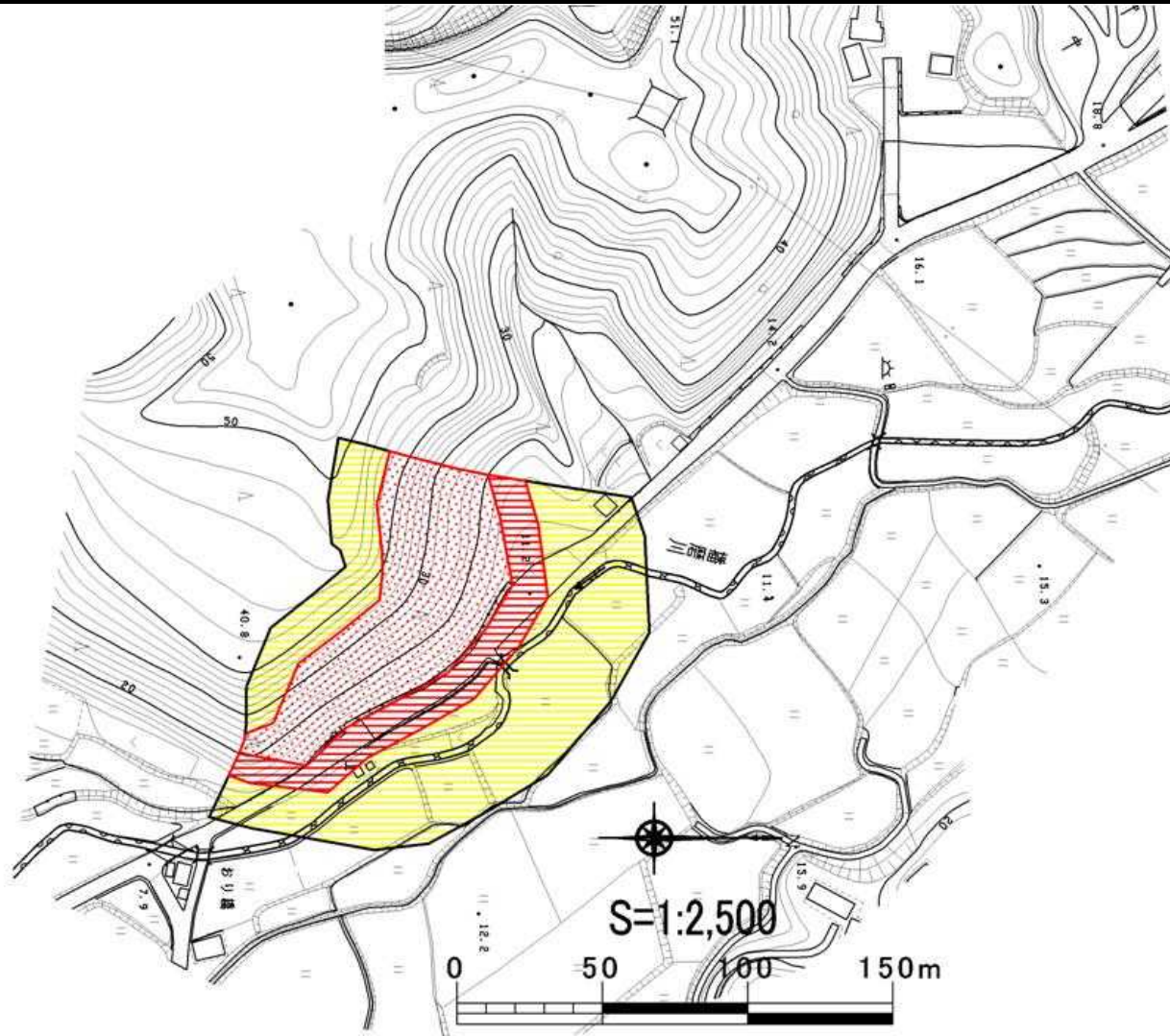


# 土砂災害警戒区域等の指定の公示に係る図書



様式 - 2(急)

土砂災害警戒区域・土砂災害特別警戒区域  
区域図

土砂災害防止法施行令第三条の基準に該当する区域	土砂災害防止法施行令第二条の基準に該当する区域		縮尺 1:2,500	自然現象の種類	急傾斜地の崩壊	箇所番号	-602.003(4189)	
	急傾斜地斜面内の区域			Z	告示番号	新潟県告示第899・900号	箇所名	タガミ(3) 田上(3)
	土砂等の(移動)高さが1m以下の場合、土砂等の移動による力が100kN/m <sup>2</sup> を超える区域				告示年月日	平成23年6月14日	所在地	サドシワネアザタガミ 佐渡市沢根字田上
	土砂等の堆積の高さが3mを超える区域							
	それ以外の区域							