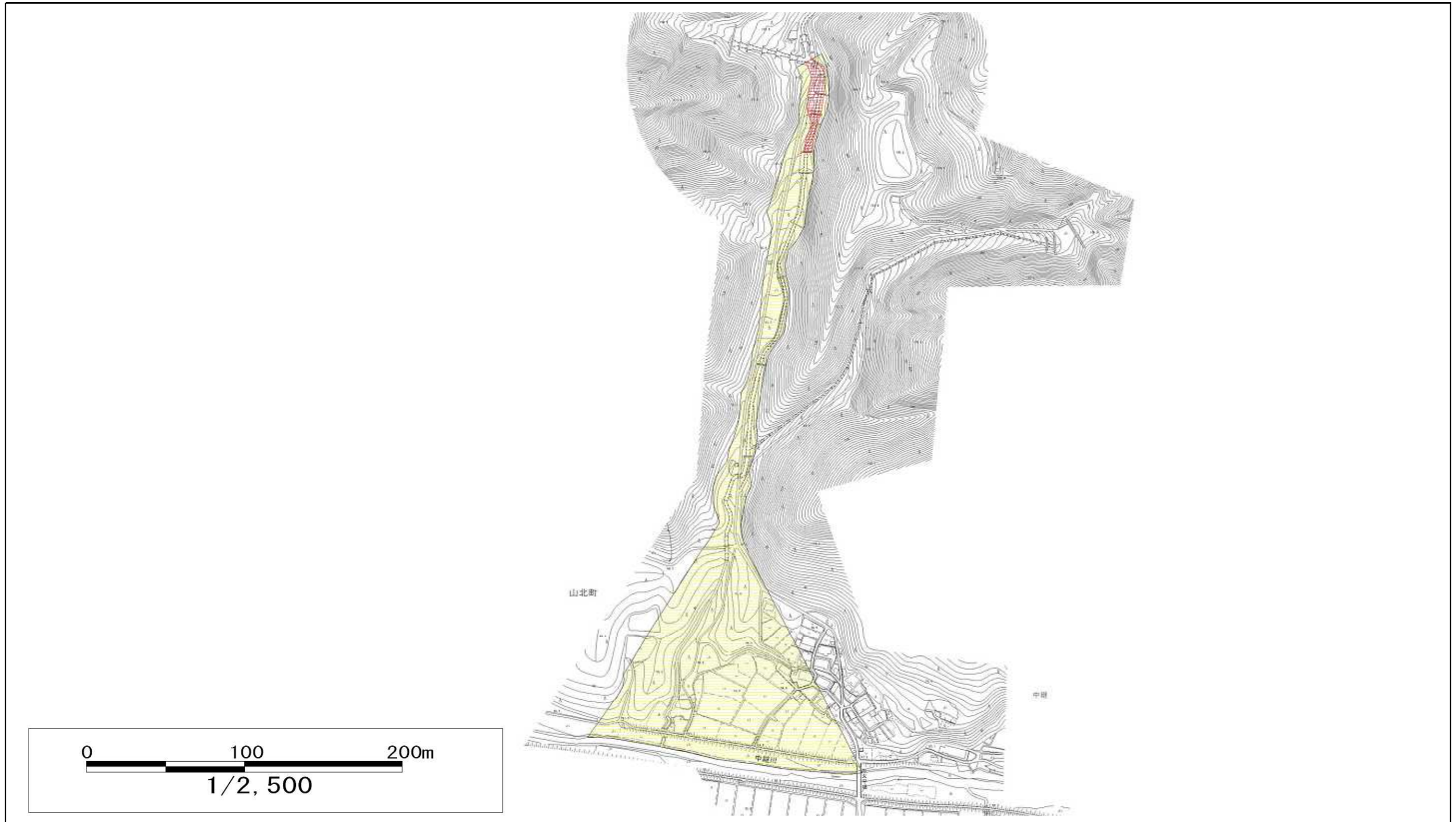


土石災害警戒区域等の指定の公示に係る図書



様式-2(土) 土石災害警戒区域・土石災害特別警戒区域 区域図	土石災害防止法施行令第二条の基準に該当する区域		縮尺 1:2500	自然現象の種類	土石流	渓流番号	585-村上-001-1	
	土石災害防止法施行令第三条の基準に 該当する区域	土石流の高さが1mを超える場合、建築物に作用する力が50kN/mを超える区域		告示番号 新潟県告示第940・941号	告示年月日	平成23年6月28日	渓流名	うどのさわ ウドノ沢
		土石流の高さが1mを超える場合、建築物に作用する力が50kN/m以下の区域			告示年月日 平成23年6月28日	所在地	むらかみしなかつぎ 村上市中継	
		その他の区域						