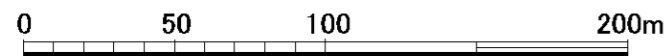
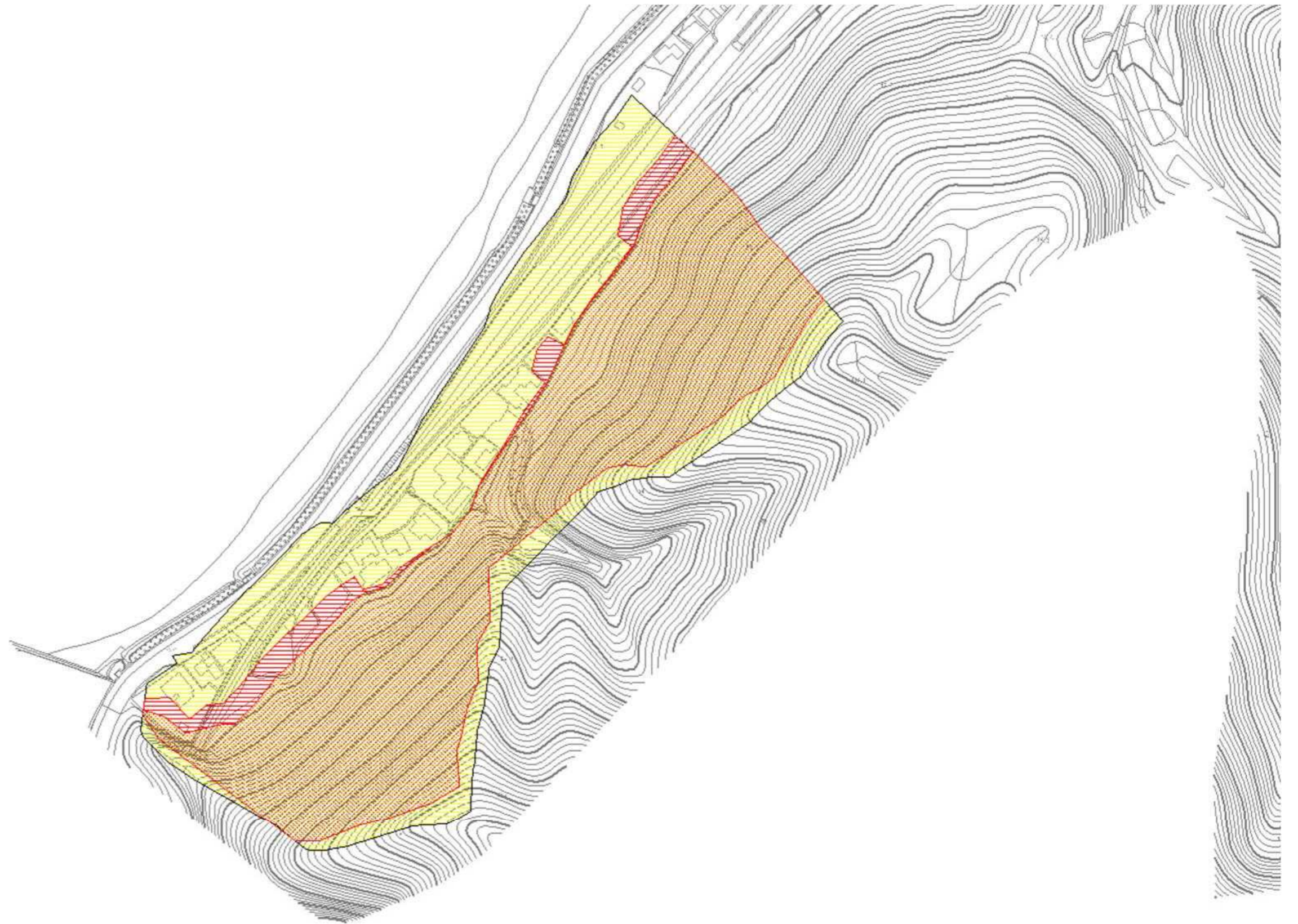


土砂災害警戒区域等の指定の公示に係る図書

山北町
寒川



様式 - 2 (急)	土砂災害防止法施行令第二条の基準に該当する区域		N	自然現象の種類	急傾斜地の崩壊	箇所番号	-585.040
	土砂災害警戒区域・土砂災害特別警戒区域区域図	急傾斜地斜面内の区域		縮尺 1:2,500	告示番号	新潟県告示第354・355号	箇所名
土砂災害防止法施行令第三条の基準に該当する区域		土砂等の(移動)高さが1m以下の場合、土砂等の移動による力が100kN/m ² を超える区域	告示年月日		平成23年3月22日	所在地	村上市寒川
土砂等の堆積の高さが3mを超える区域							
それ以外の区域							