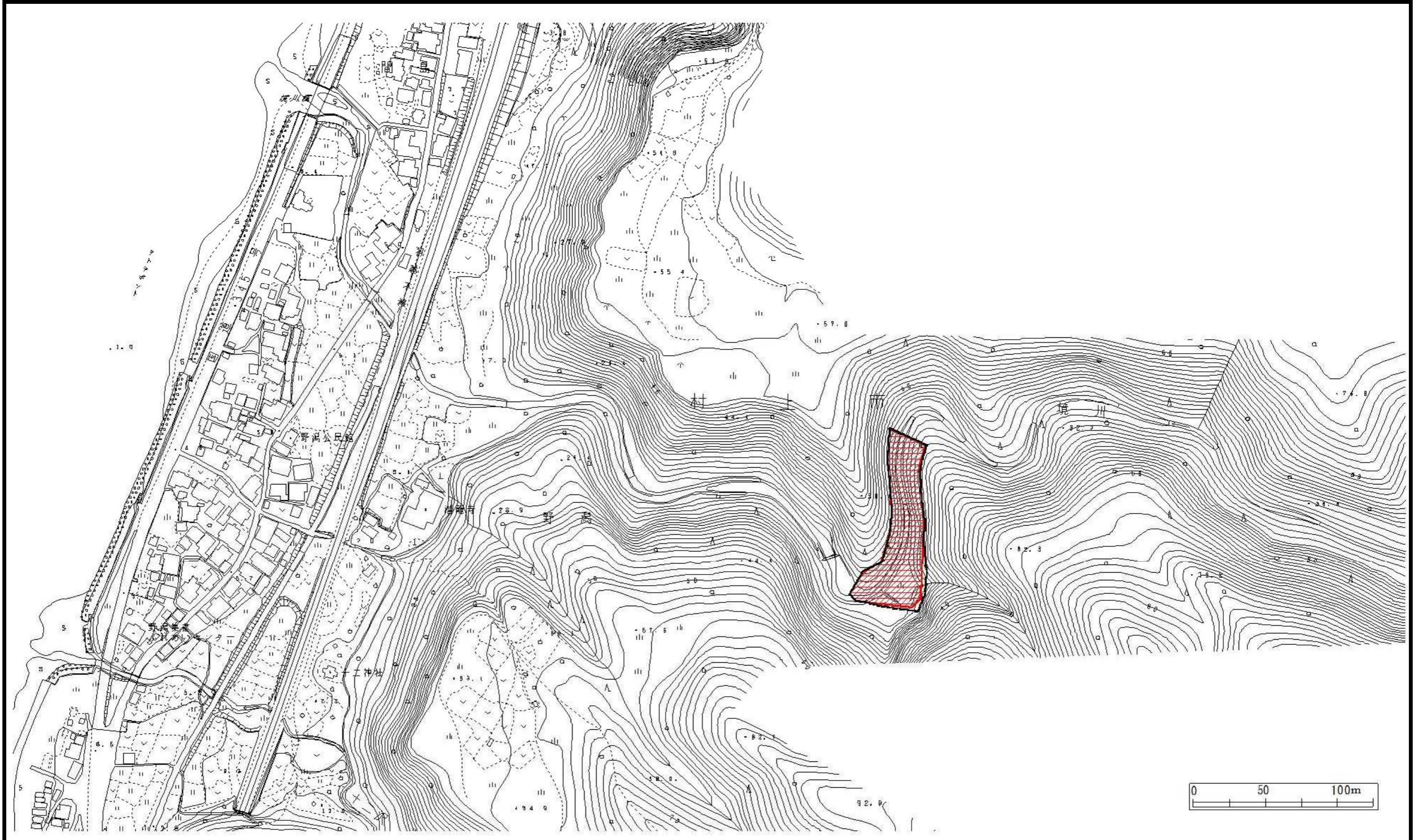

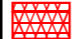
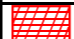



土砂災害警戒区域等の指定の公示に係る図書



様式 - 2(土) 土砂災害警戒区域・土砂災害特別警戒区域 区域図	土砂災害防止法施行令第二条の基準に該当する区域		N 縮尺 1:2,500	自然現象 の種類 土石流	溪流番号 212-I-012
	土砂災害防止法 施行令第三条の 基準に該当する 区域			告示番号 新潟県告示第940・941号	溪流名 境川
	土砂流の高さが1mを超える場合、建築物に作用する力が50kN/m ² を超える区域		告示年月日 平成23年6月28日	所在地 村上市野潟	
	土砂流の高さが1mを超える場合、建築物に作用する力が50kN/m ² 以下の区域				
	その他の区域				