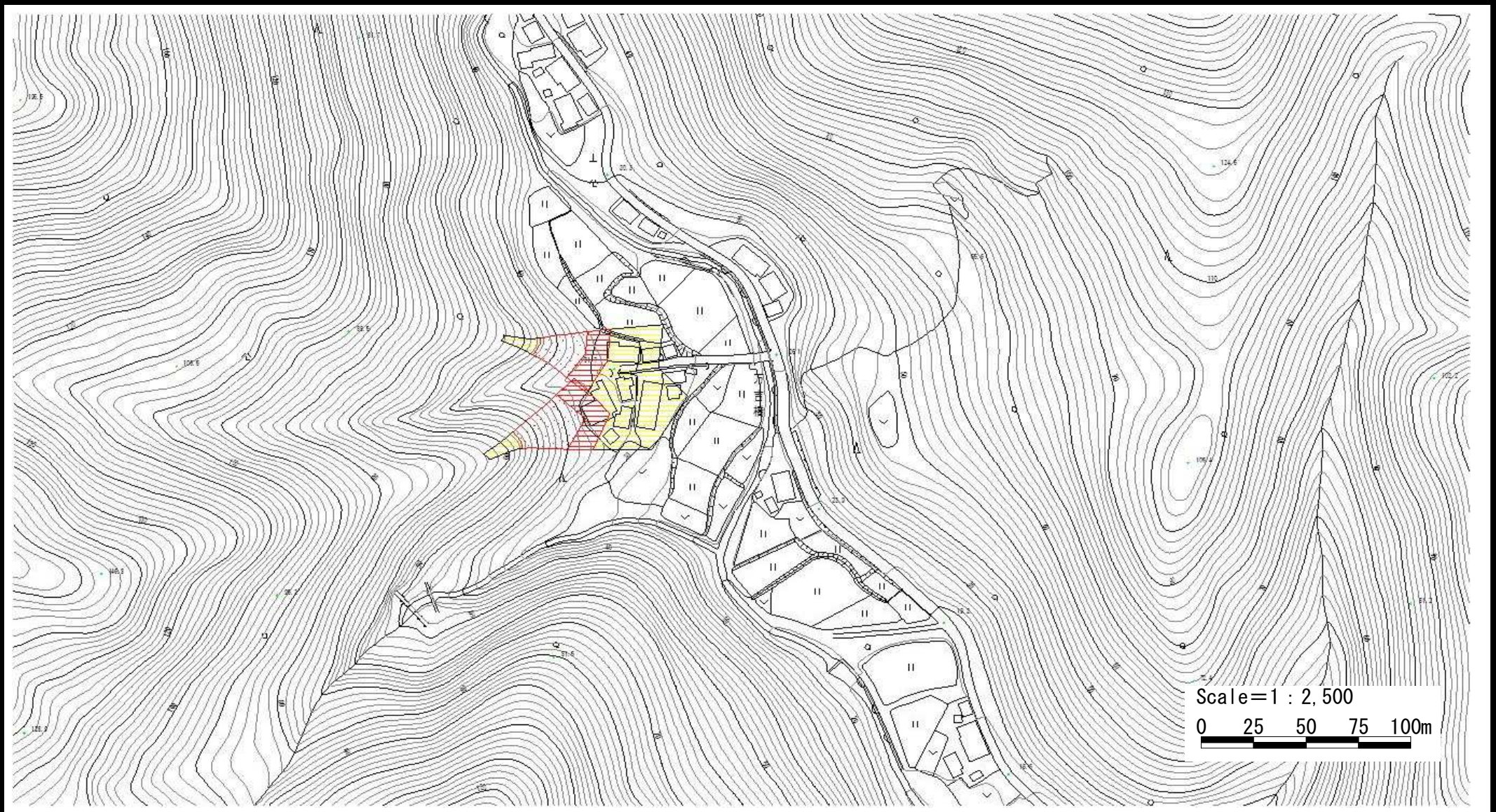


# 土砂災害警戒区域等の指定の公示に係る図書



様式-2 (急)  土砂災害警戒区域・土砂災害特別警戒区域 区域図	土砂災害防止法施行令第二条の基準に該当する区域			自然現象 の種類	急傾斜地の崩壊	箇所番号	佐渡-605.002
	土砂災害防止 法施行令第三 条の基準に該 当する区域	急傾斜地斜面内の区域		告示番号	新潟県告示第118・119号	箇所名	ウラノ カワチ 浦ノ川内-9
	土石等の(移動) 高さが1m以下の場合、土石 等の移動による力が100kN/m <sup>2</sup> を超える区域		縮尺 1:2,500	告示年月日	平成23年2月4日	所在地	サドン マツガサキ 佐渡市松ヶ崎
	土石等の堆積の高さが3mを超える区域						
	それ以外の区域						