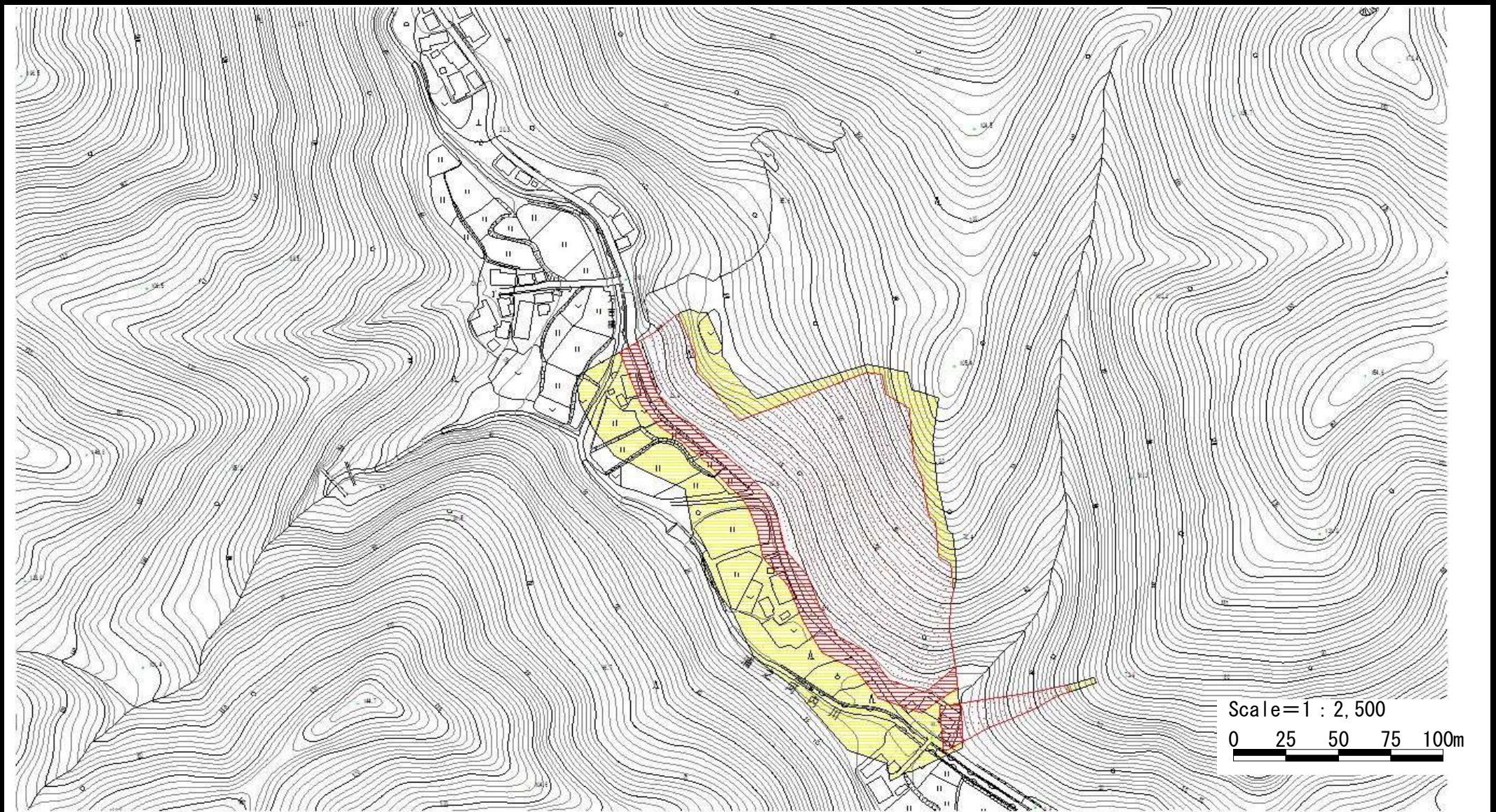


# 土砂災害警戒区域等の指定の公示に係る図書



様式-2 (急) 土砂災害警戒区域・土砂災害特別警戒区域 区域図	土砂災害防止法施行令第二条の基準に該当する区域			N  縮尺 1:2,500	自然現象の種類	急傾斜地の崩壊	箇所番号	佐渡-605.001
	急傾斜地斜面内の区域				告示番号	新潟県告示第118・119号	箇所名	ウラノ カワチ 浦ノ川内-8
	土砂災害防止法施行令第三条の基準に該当する区域				告示年月日	平成23年2月4日	所在地	サドシ マツガサキ 佐渡市松ヶ崎
	土砂等の(移動) 高さが1m以下の場合、土石等の移動による力が100kN/m <sup>2</sup> を超える区域							
	土砂等の堆積の高さが3mを超える区域							
	それ以外の区域							