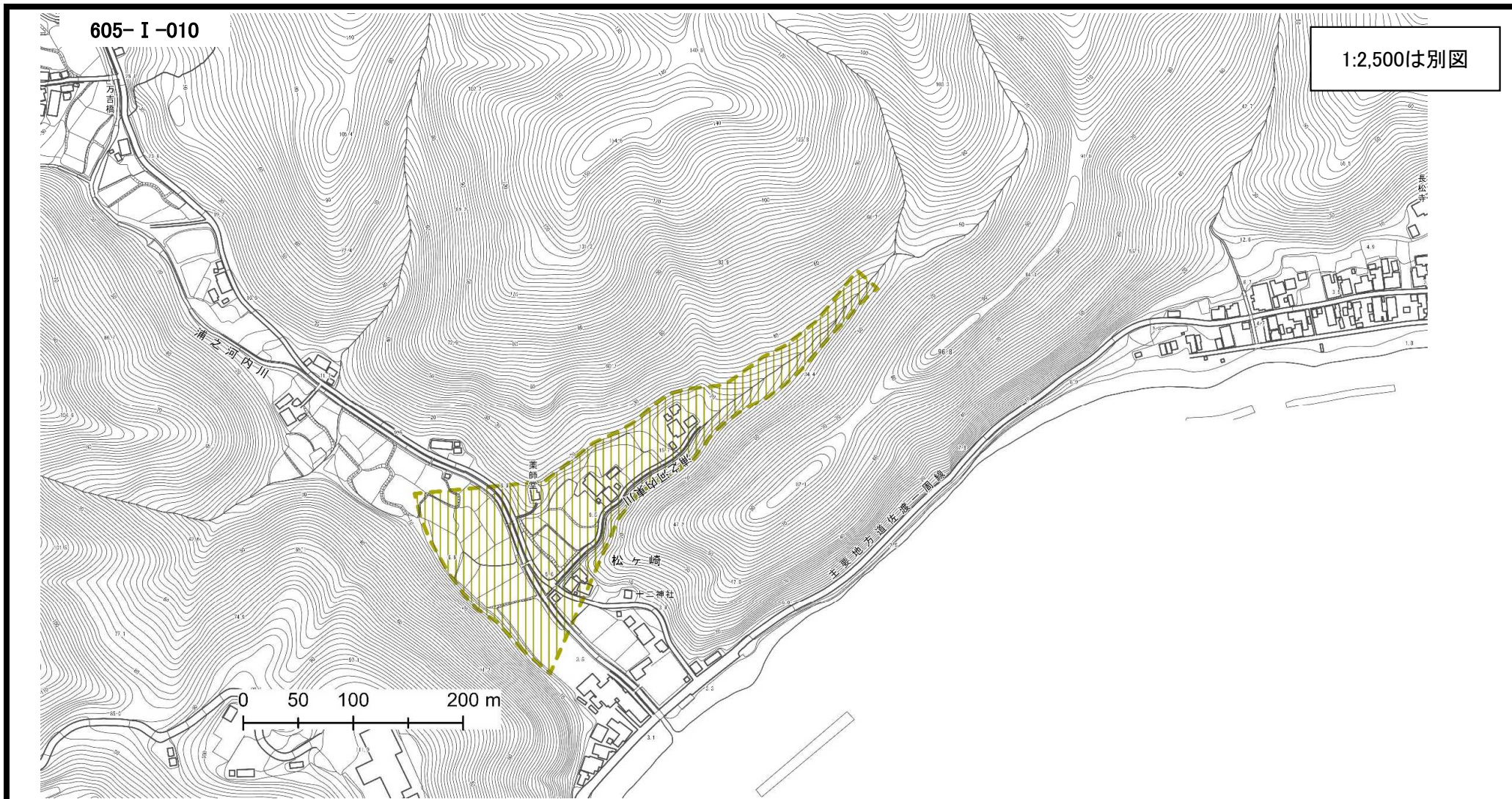


土砂災害警戒区域等の指定の公示に係る図書



様式-2(土) 土砂災害警戒区域・土砂災害特別警戒区域 区域図	土砂災害防止法施行令第二条の基準に該当する区域			N 縮尺 1:5,000	自然現象の種類	土石流	溪流番号	605-I-010
	土砂災害防止法施行令第三条の基準に該当する区域	土石流の高さが1mを超える場合、建築物に作用する力が50kN/mを超える区域			告示番号	新潟県告示第576号	溪流名	ウラノカワウチアズマガワ 浦之河内東川
		土石流の高さが1mを超える場合、建築物に作用する力が50kN/m以下の区域			告示年月日	令和4年4月22日	所在地	サドシマツガサキ 佐渡市松ヶ崎
その他の区域								