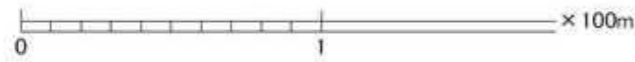
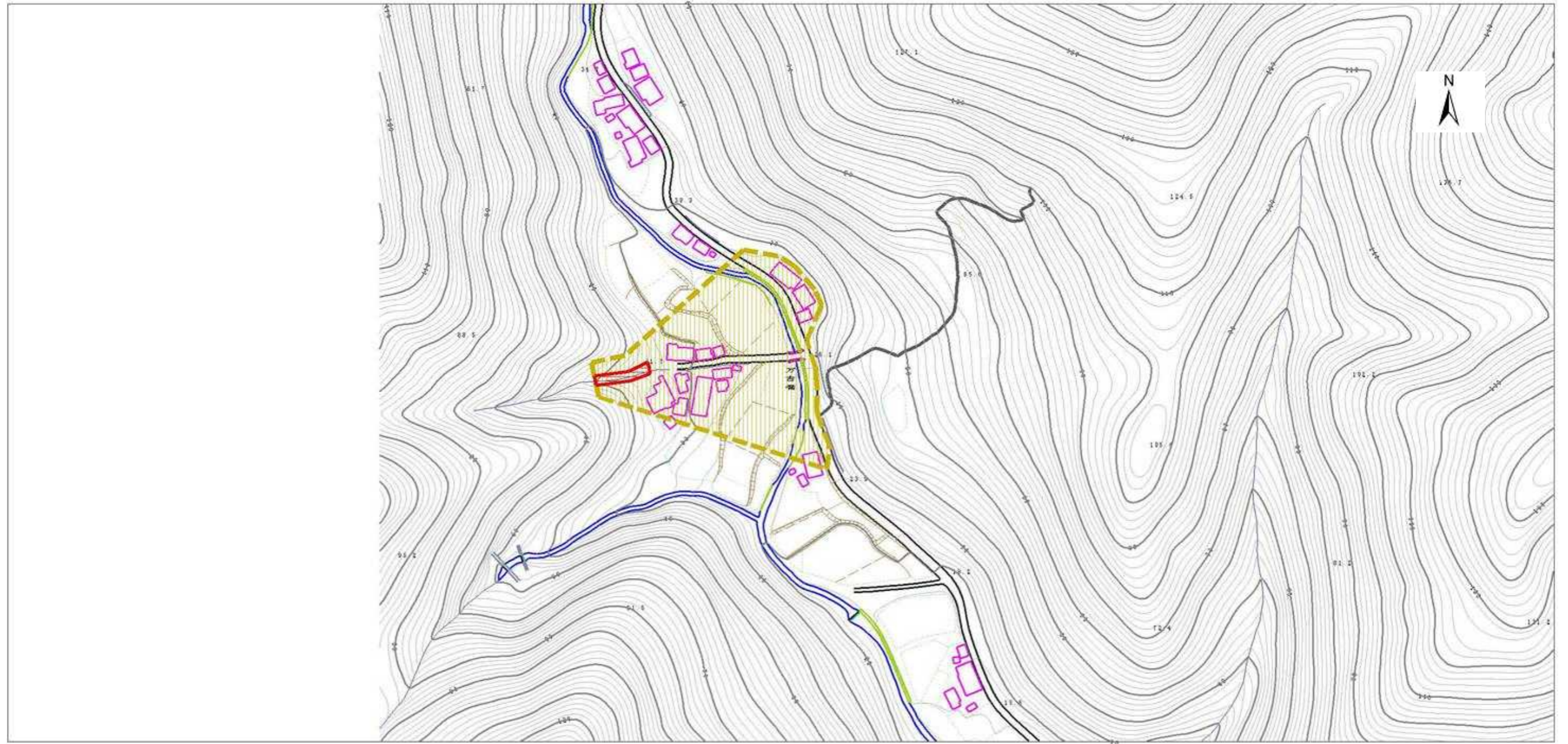


# 土砂災害警戒区域等の指定の公示に係る図書



様式 - 2 (土) 土砂災害警戒区域・土砂災害特別警戒区域 区域図	土砂災害防止法施行令第二条の基準に該当する区域		縮尺 1:2,500	自然現象の種類	土石流	溪流番号	605- -007
	土砂災害防止法施行令第三条の基準に該当する区域			告示番号	新潟県告示第172・173号	溪流名	浦之河内上川
	土砂の高さが1mを超える場合、建築物に作用する力が50kN/m <sup>2</sup> を超える区域			告示年月日	平成21年2月13日	所在地	佐渡市松ヶ崎
	土砂の高さが1mを超える場合、建築物に作用する力が50kN/m <sup>2</sup> 以下の区域						
	その他の区域						