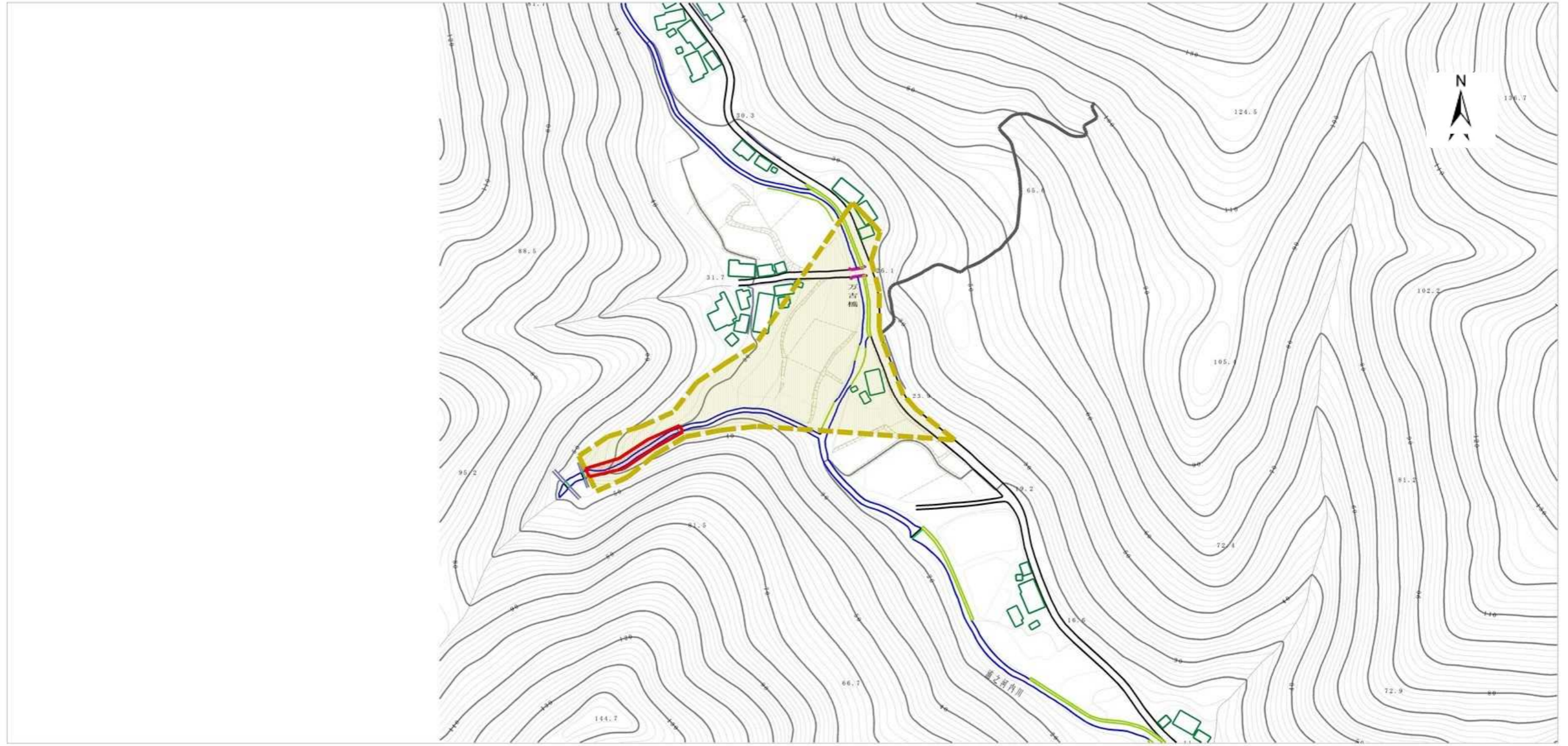


# 土砂災害警戒区域等の指定の公示に係る図書



0 1 × 100m

様式-2(土) 土砂災害警戒区域・土砂災害特別警戒区域 区域図	土砂災害防止法施行令第二条の基準に該当する区域		N 縮尺 1:2,500	自然現象の種類	土石流	溪流番号	605-I-006
	土砂災害防止法施行令第三条の基準に該当する区域	土石流の高さが1mを超える場合、建築物に作用する力が50kN/mを超える区域		告示番号	新潟県告示 第172(Y)・1270(R)号	溪流名	浦之内西川
		土石流の高さが1mを超える場合、建築物に作用する力が50kN/m以下の区域	告示年月日	平成21年2月13日(Y) 平成30年12月7日(R)	所在地	佐渡市松ヶ崎浦之内	
		その他の区域					