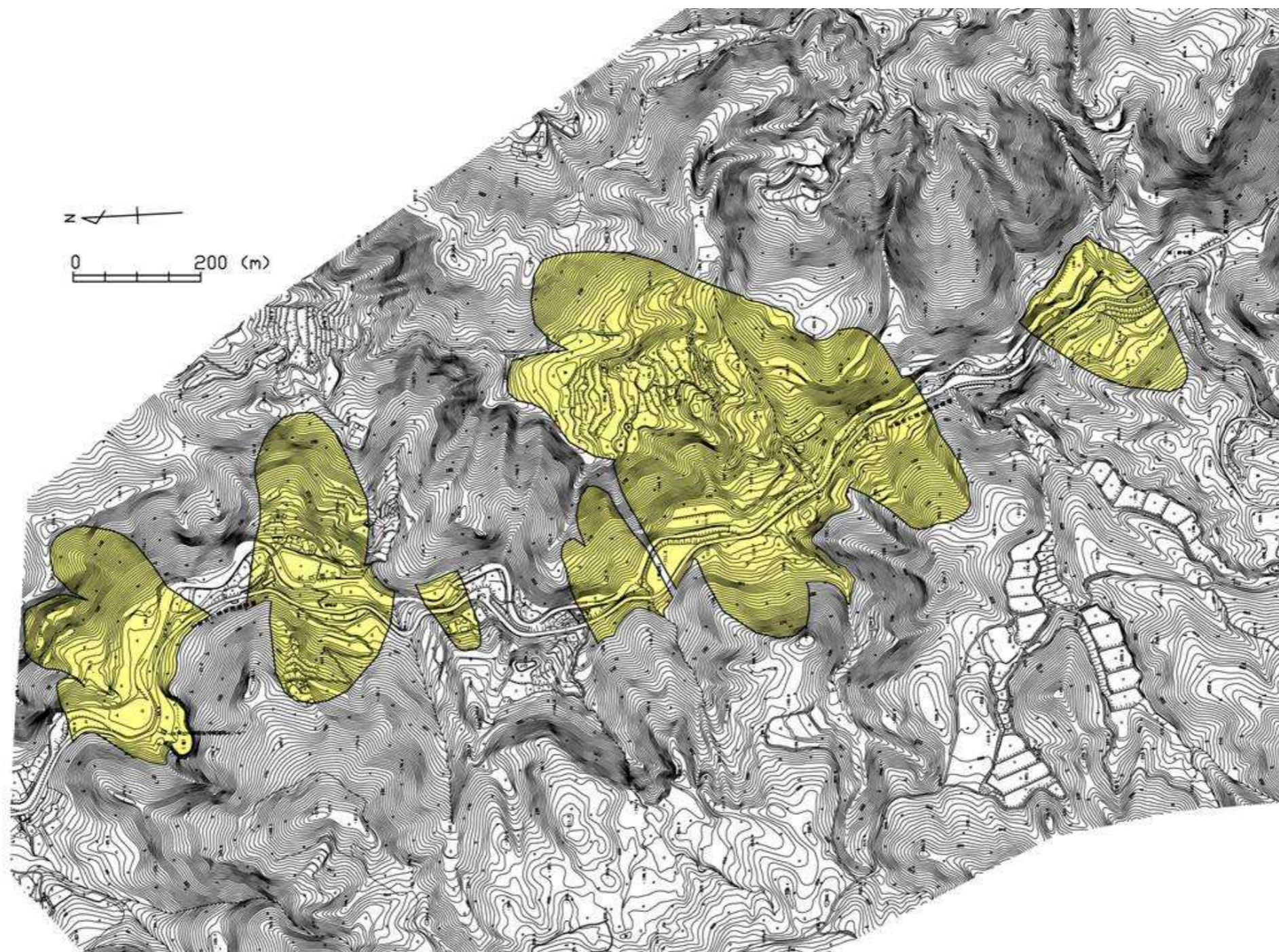


土砂災害警戒区域等の指定の公示に係る図書



様式 - 2 (地) 土砂災害警戒区域・土砂災害特別警戒区域 区域図	土砂災害防止法施行令第二条の基準に該当する区域			自然現象の種類	地滑り	箇所番号	N315
	土砂災害防止法施行令第三条の基準に該当する区域			告示番号	新潟県告示第172号	箇所名	島見
	地滑り地塊の滑りに伴って生じる土石等の移動による力: F_1 $F_1 =$ (kN/m ²)	縮尺	1:8,000	告示年月日	平成21年2月13日	所在地	佐渡市小倉