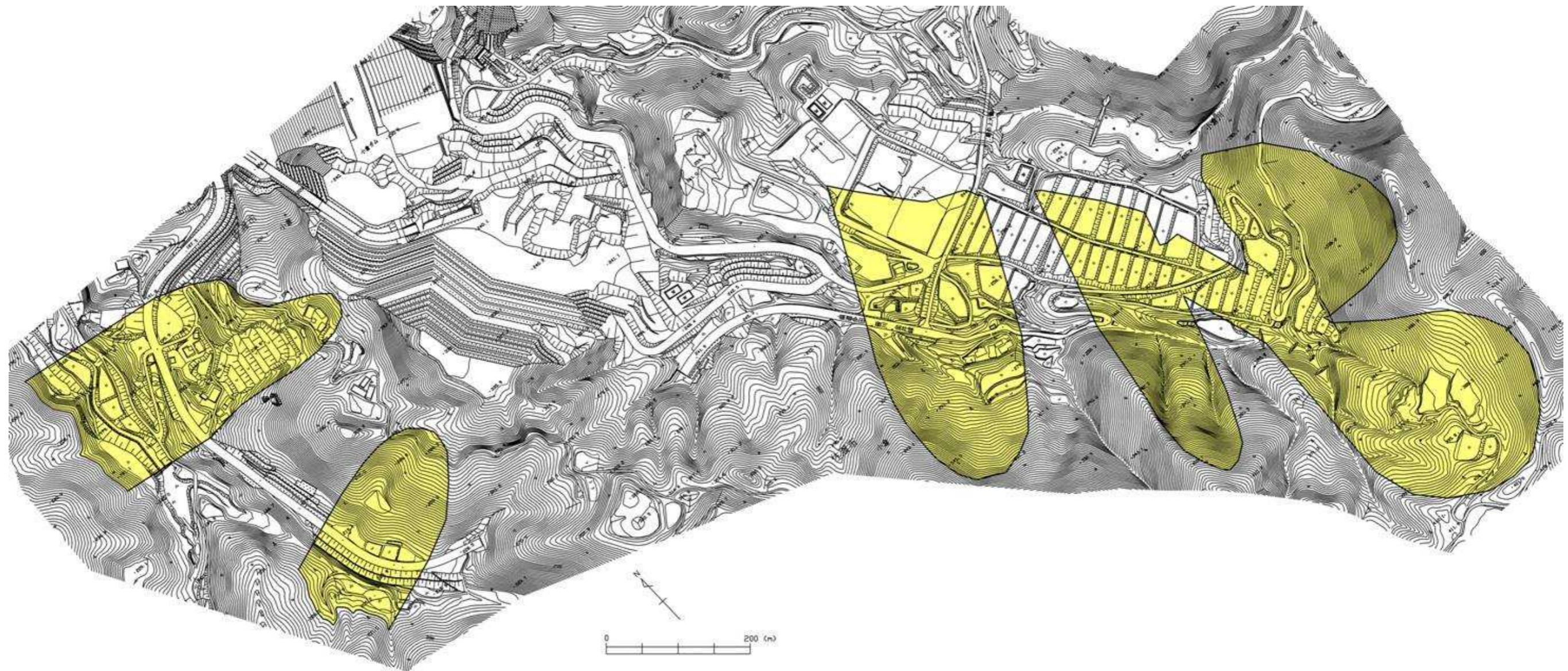


土砂災害警戒区域等の指定の公示に係る図書



| | | | | | | | |
|--|--|--|--|---------------|------------|------------|--------|
| 様式 - 2 (地) 土砂災害警戒区域・土砂災害特別警戒区域 区域図 | 土砂災害防止法施行令第二条の基準に該当する区域 | | | 自然現象 の種類 | 地滑り | 箇所番号 | N321 |
| | 土砂災害防止法施行令第三条の基準に該当する区域 | | | 告示番号 | 新潟県告示第172号 | 箇所名 | 駒の上(2) |
| | 地滑り地塊の滑りに伴って生じる土石等の移動による力: F_1 $F_1 =$ (kN/m ²) | | | 縮尺 1:6,000 | 告示年月日 | 平成21年2月13日 | 所在地 |