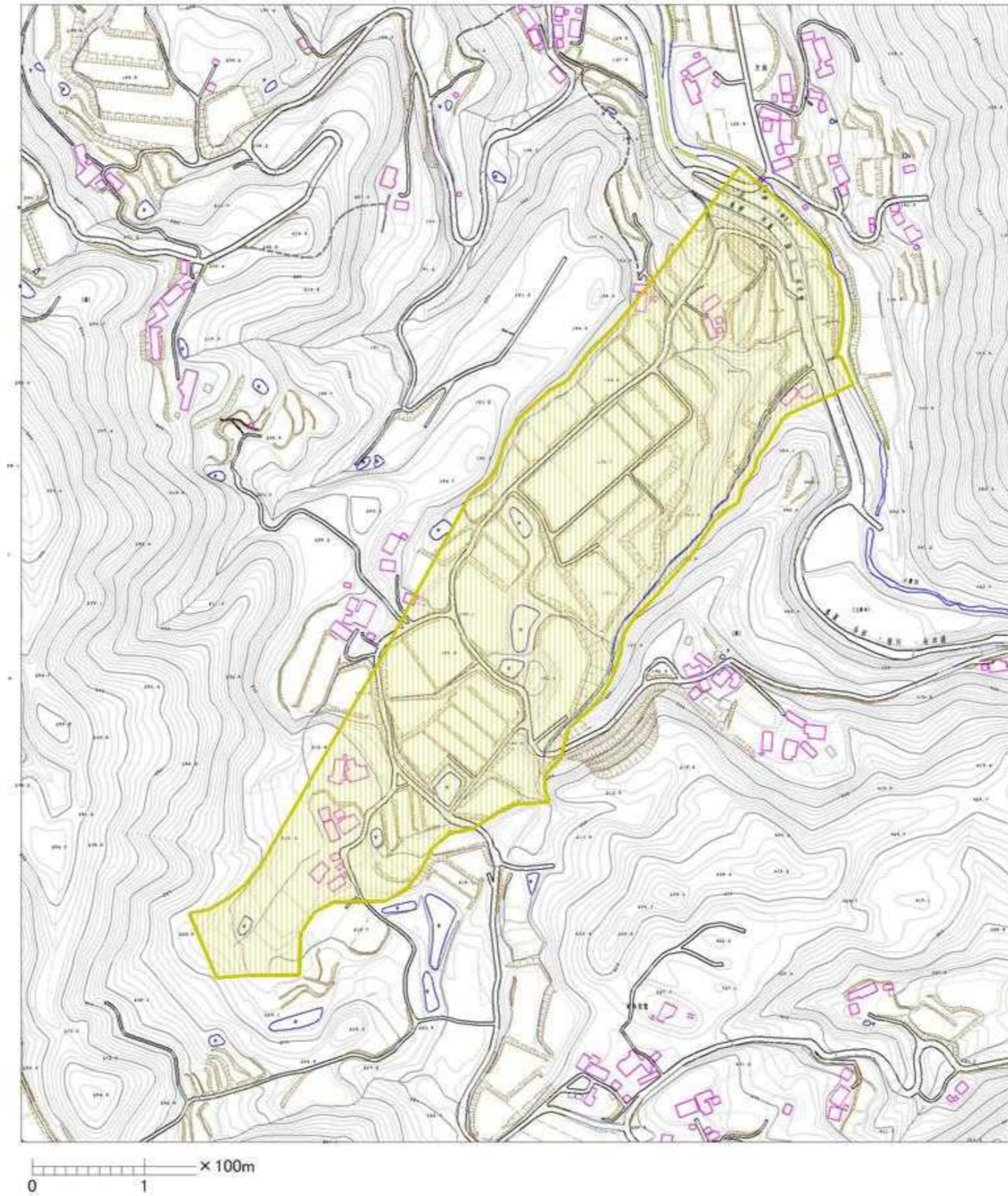


土砂災害警戒区域等の指定の公示に係る図書



1/2,500は別図

様式 - 2 (土) 土砂災害警戒区域・土砂災害特別警戒区域 区域図	土砂災害防止法施行令第2条の基準に該当する区域		縮尺 	自然現象の種類 土石流	溪流番号 605- -009b
	土砂災害防止法施行令第3条の基準に該当する区域			告示番号 新潟県告示第172号	溪流名 久保田川(2)
	土砂流の高さが1mを超える場合、建築物に作用する力が50kN/m ² を超える区域			告示年月日 平成21年2月13日	所在地 佐渡市小倉
	土砂流の高さが1mを超える場合、建築物に作用する力が50kN/m ² 以下の区域				
	その他の区域				