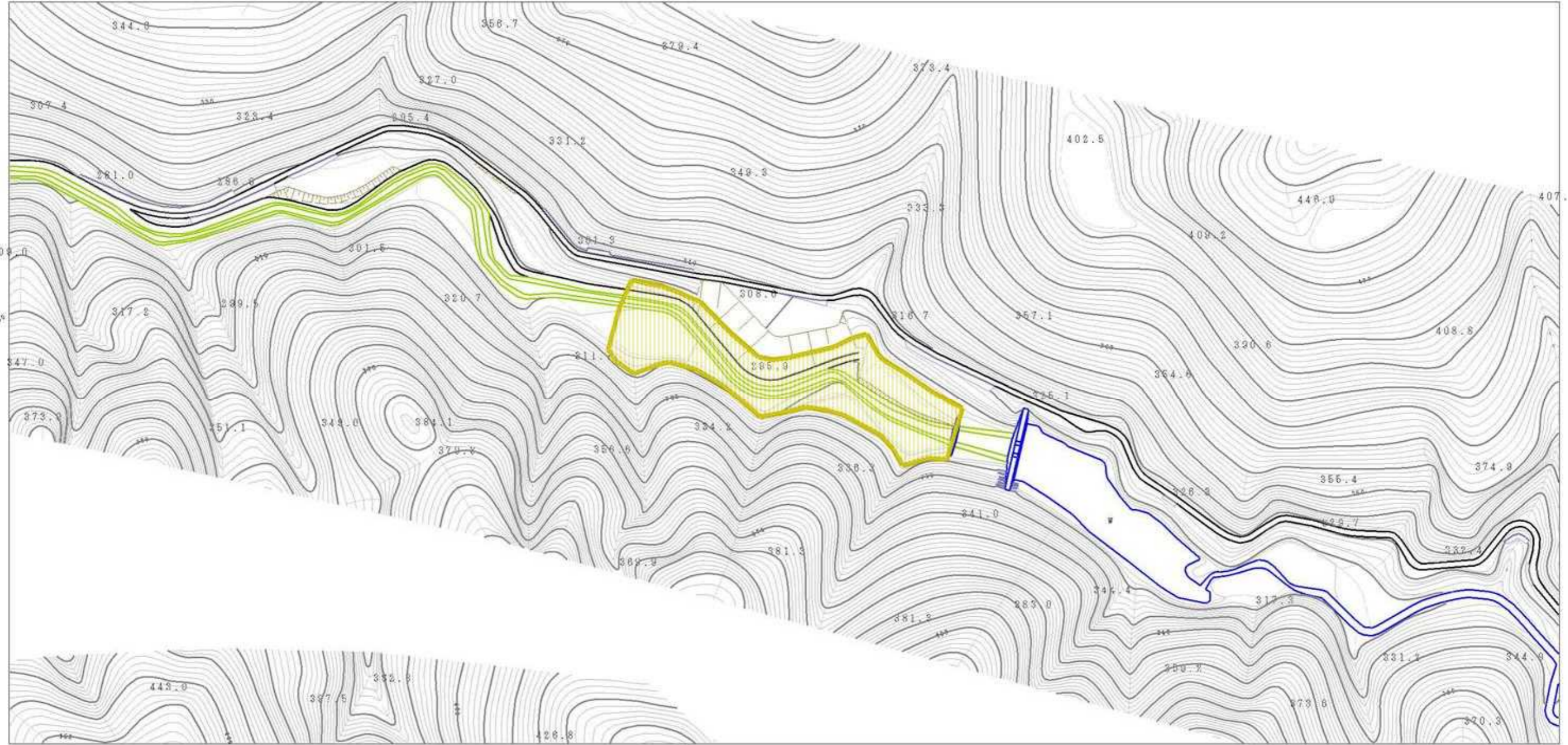



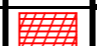



土砂災害警戒区域等の指定の公示に係る図書



0 1 × 100m

様式 - 2 (土) 土砂災害警戒区域・土砂災害特別警戒区域 区域図	土砂災害防止法施行令第2条の基準に該当する区域		 縮尺 1:2,500	自然現象の種類	土石流	溪流番号	605- -007c
	土砂災害防止法 施行令第3条の 基準に該当する 区域	土石流の高さが1mを超える場合、建築物に作用する力が50kN/m ² を超える区域		   	告示番号	新潟県告示第172号	溪流名
		土石流の高さが1mを超える場合、建築物に作用する力が50kN/m ² 以下の区域	告示年月日		平成21年2月13日	所在地	佐渡市小倉
		その他の区域					