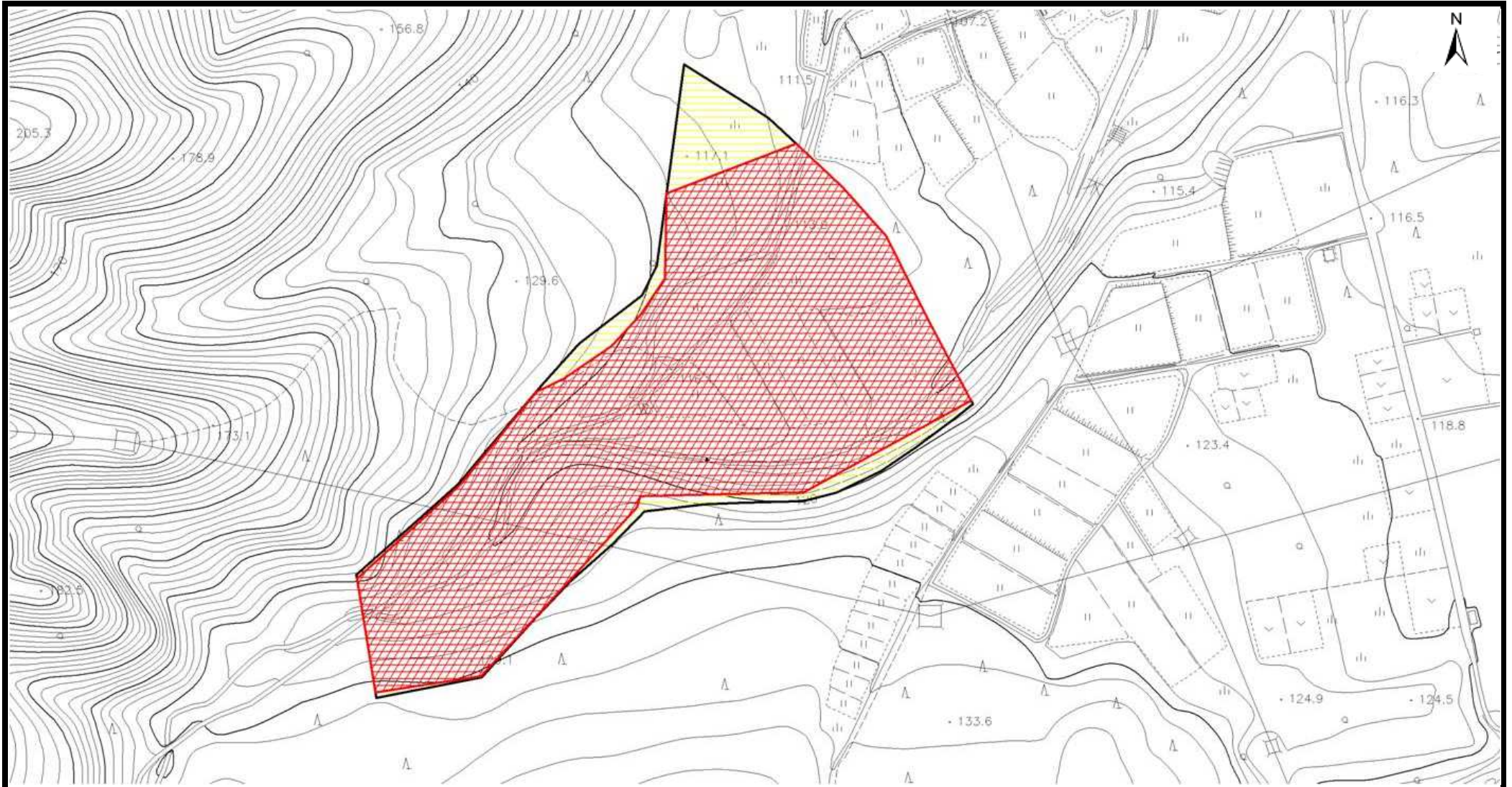


土砂災害警戒区域等の指定の公示に係る図書



| | | | | | | | |
|--------------------------------------|-------------------------|-------------------------|--------------------|---------|----------------|------|------------|
| 様式 - 2 (土) 土砂災害警戒区域・土砂災害特別警戒区域区域図 | 土砂災害防止法施行令第二条の基準に該当する区域 | | N 縮尺 1:2,500 | 自然現象の種類 | 土石流 | 溪流番号 | I206- -37 |
| | 土砂災害防止法施行令第三条の基準に該当する区域 | 土砂災害防止法施行令第三条の基準に該当する区域 | | 告示番号 | 新潟県告示第753・754号 | 溪流名 | 真木川 |
| | その他の区域 | | | 告示年月日 | 平成22年5月11日 | 所在地 | 新潟県 新発田市山内 |