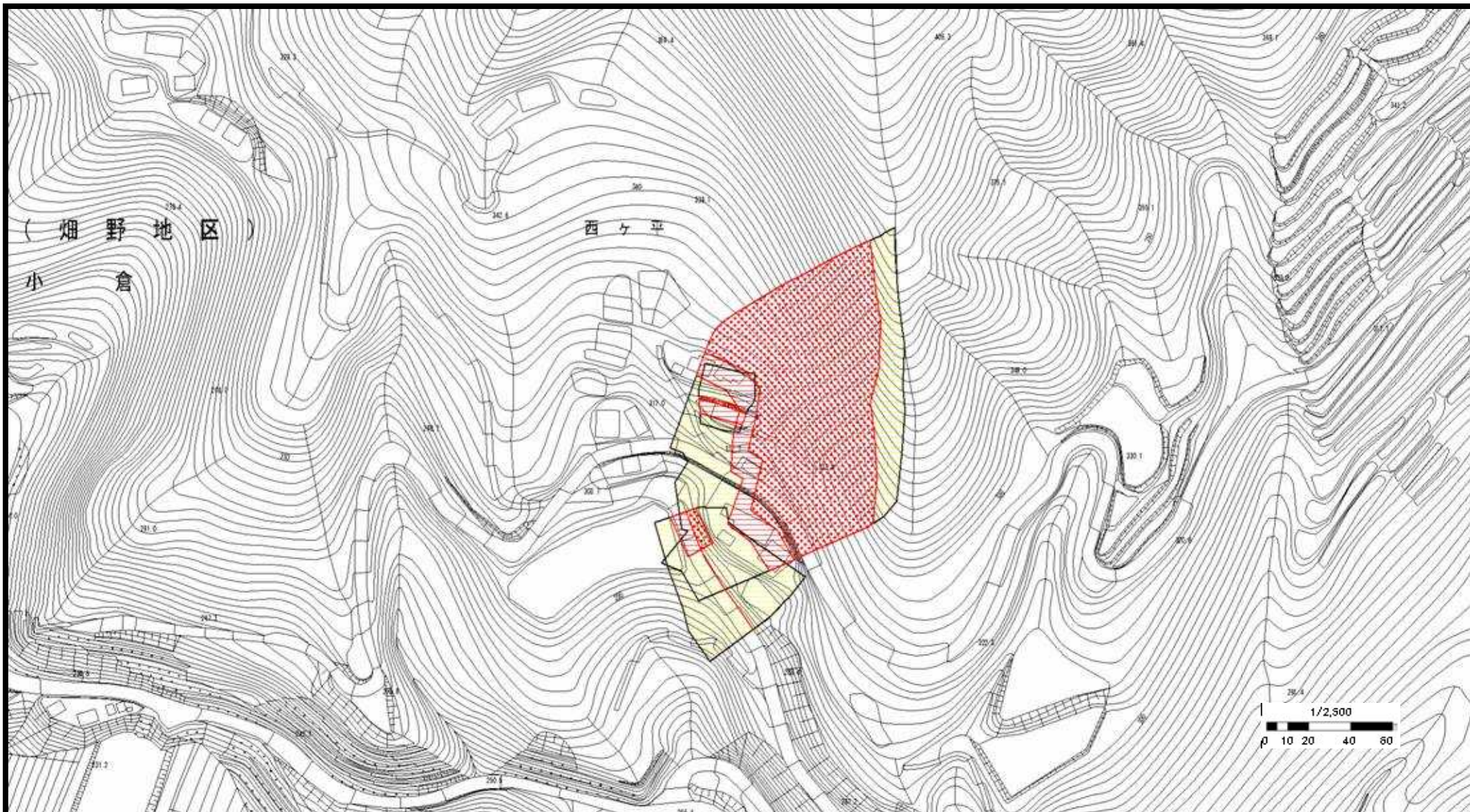


土砂災害警戒区域等の指定の公示に係る図書



| | | | | | | | | |
|--|---|--|-------|------------------------|---------|----------------|------|----------|
| 様式 - 2 (急) 土砂災害警戒区域・土砂災害特別警戒区域 区域図 | 土砂災害防止法施行令第二条の基準に該当する区域 | | | N 縮尺 1:2,500 | 自然現象の種類 | 急傾斜地の崩壊 | 箇所番号 | -605.012 |
| | 急傾斜地斜面内の区域 | | | | 告示番号 | 新潟県告示第172・173号 | 箇所名 | 上日向(1) |
| | 土砂災害防止法施行令第三条の基準に該当する区域 | | | | 告示年月日 | 平成21年2月13日 | 所在地 | 新潟県佐渡市小倉 |
| | 土砂等の(移動)高さが1m以下の場合、土石等の移動による力が100kN/m ² を超える区域 | | | | 告示年月日 | 平成21年2月13日 | 所在地 | 新潟県佐渡市小倉 |
| 土砂等の堆積の高さが3mを超える区域 | | | 告示年月日 | 平成21年2月13日 | 所在地 | 新潟県佐渡市小倉 | | |
| それ以外の区域 | | | 告示年月日 | 平成21年2月13日 | 所在地 | 新潟県佐渡市小倉 | | |