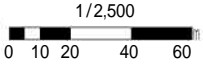
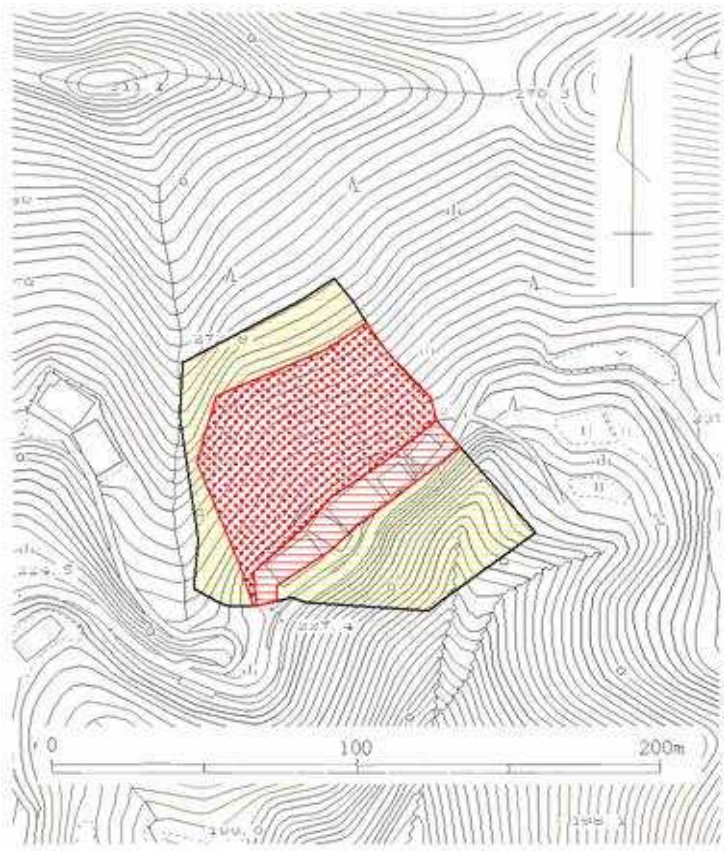







土砂災害警戒区域等の指定の公示に係る図書



様式 - 2 (急) 土砂災害警戒区域・土砂災害特別警戒区域 区域図	土砂災害防止法施行令第二条の基準に該当する区域			N  縮尺 1:2,500	自然現象の種類	急傾斜地の崩壊	箇所番号	-605.009
	急傾斜地斜面内の区域				告示番号	新潟県告示第172・173号	箇所名	小倉(4)
	土砂災害防止法施行令第三条の基準に該当する区域				告示年月日	平成21年2月13日	所在地	新潟県佐渡市小倉
	土砂等の(移動)高さが1m以下の場合、土石等の移動による力が100kN/m ² を超える区域				それ以外の区域			