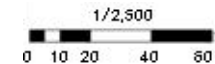
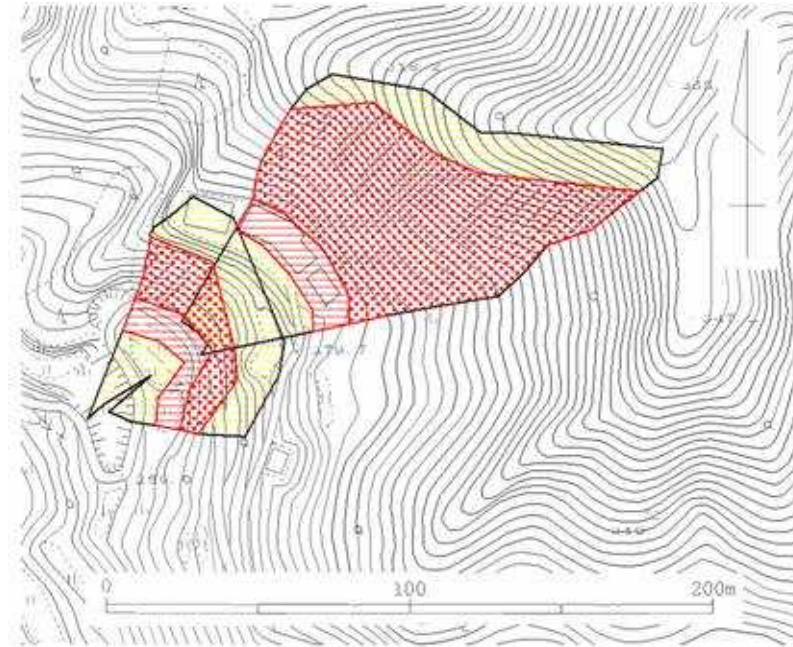


# 土砂災害警戒区域等の指定の公示に係る図書



様式 - 2 (急)

土砂災害警戒区域・土砂災害特別警戒区域  
区域図

土砂災害防止法施行令第二条の基準に該当する区域

|   |  |
|---|--|
| 急傾斜地斜面内の区域  |  |
| 土砂災害防止法施行令第三条の基準に該当する区域                                   |  |
| 土石等の(移動)高さが1m以下の場合、土石等の移動による力が100kN/m <sup>2</sup> を超える区域 |  |
| 土石等の堆積の高さが3mを超える区域  |  |
| それ以外の区域   |  |



縮尺  
1:2,500

|         |                |      |          |
|---------|----------------|------|----------|
| 自然現象の種類 | 急傾斜地の崩壊        | 箇所番号 | -605.006 |
| 告示番号    | 新潟県告示第172・173号 | 箇所名  | 小倉(1)    |
| 告示年月日   | 平成21年2月13日     | 所在地  | 新潟県佐渡市小倉 |