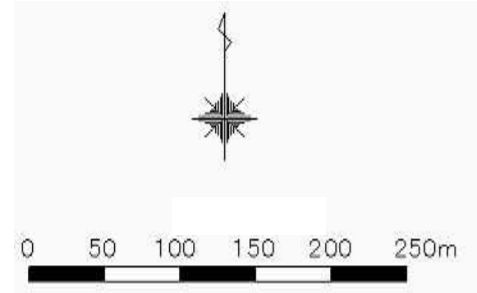
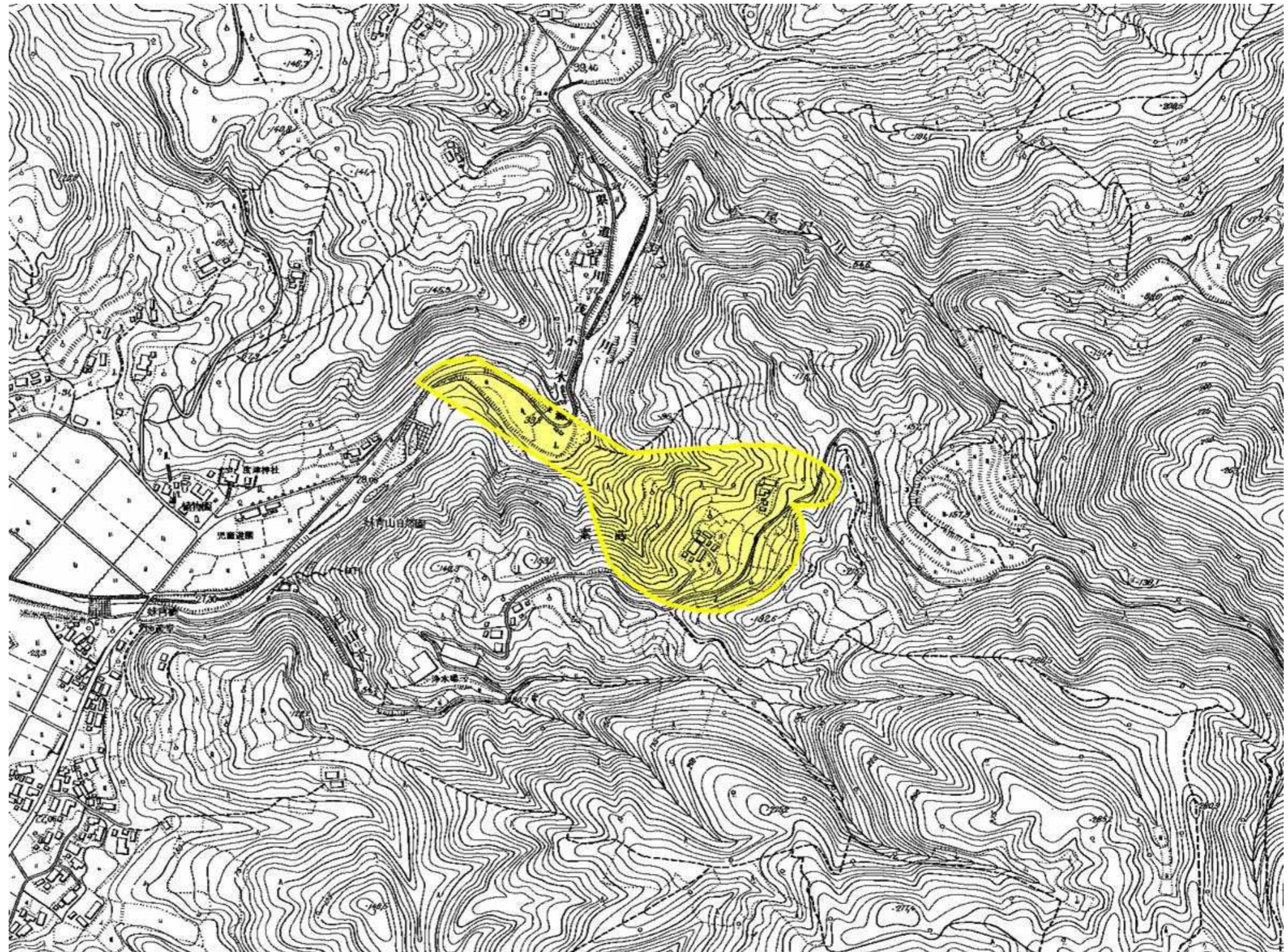


土砂災害警戒区域等の指定の公示に係る図書



凡例

	危険のおそれのある土壌の区域
	著しい危険のおそれのある土壌の区域
	危険のおそれのある土壌の区域

様式 - 2 (地) 土砂災害警戒区域・土砂災害特別警戒区域 区域図	土砂災害防止法施行令第二条の基準に該当する区域		自然現象 の種類 地滑り	箇所番号 R608-04		
	土砂災害防止法施行令第三条の基準に該当する区域				告示番号 新潟県告示第1584号	箇所名 羽茂本郷(2)
	地滑り地塊の滑りに伴って生じる土石等の移動による力: F_1 $F_1 =$ (kN/m ²)	縮尺 1:5,000			告示年月日 平成22年12月17日	所在地 佐渡市羽茂本郷