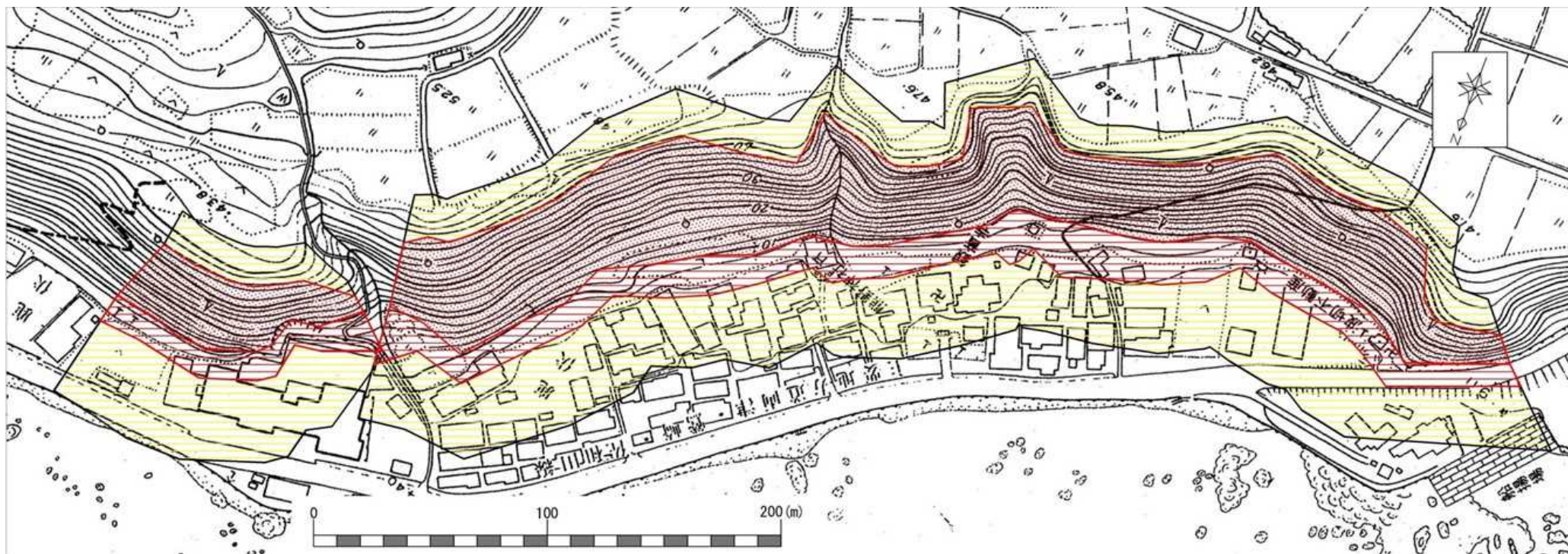


土砂災害警戒区域等の指定の公示に係る図書



様式-2(急)

土砂災害警戒区域・土砂災害特別警戒区域
区域図

土砂災害防止法施行令第二条の基準に該当する区域



急傾斜地斜面内の区域



土砂災害防止
法施行令第三
条の基準に該
当する区域

土石等の(移動)高さが1m以下の場合、土石
等の移動による力が 100kN/m^2 を超える区域



土石等の堆積の高さが3mを超える区域



それ以外の区域



縮尺
1:2,500

自然現象
の種類

急傾斜地の崩壊

箇所番号

I-601.055(1590)

告示番号

新潟県告示
第1269(Y)・1270(R)号

箇所名

鹿伏(2)

告示年月日

平成30年12月7日

所在地

佐渡市相川鹿伏