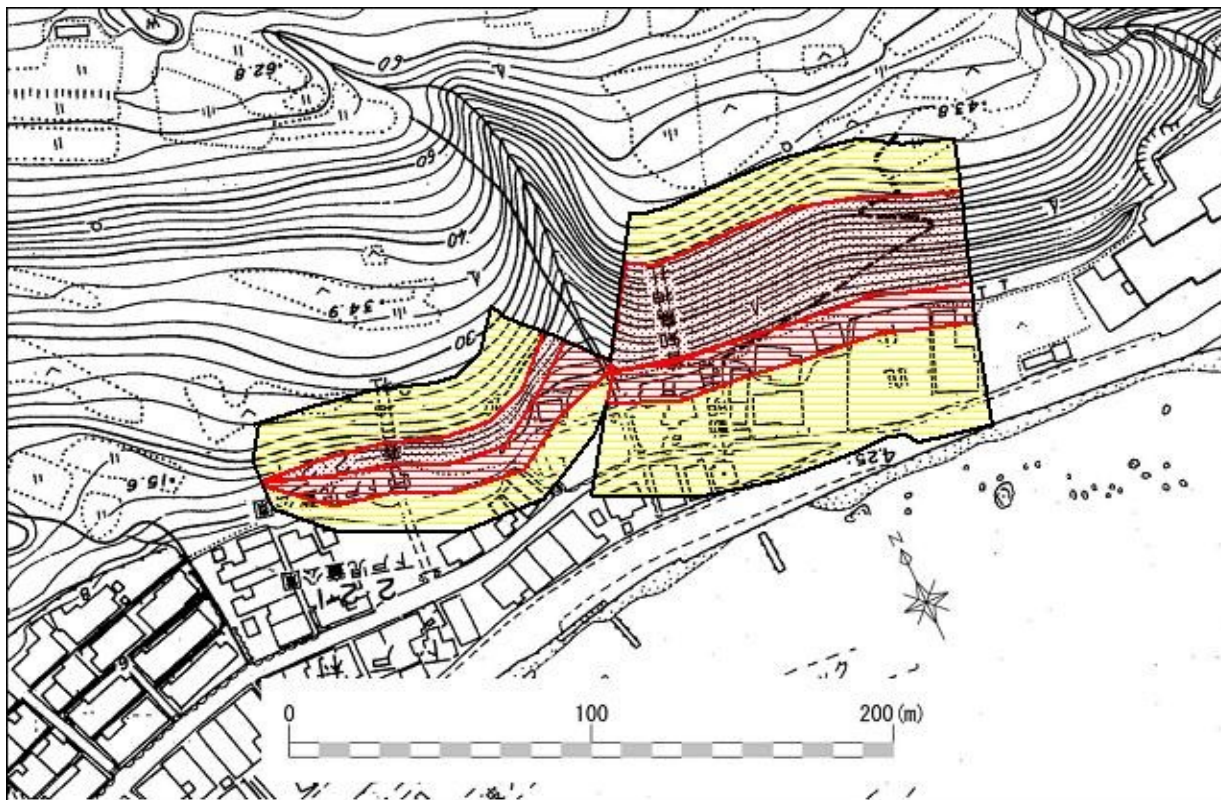



土砂災害警戒区域等の指定の公示に係る図書



様式－2（急） 土砂災害警戒区域・土砂災害特別警戒区域 区域図	土砂災害防止法施行令第二条の基準に該当する区域		 縮尺 1:2,500	自然現象の種類	急傾斜地の崩壊	箇所番号	I-601.054
	土砂災害防止法施行令第三条の基準に該当する区域	急傾斜地斜面内の区域		告示番号	(Y)新潟県告示第1647号 (R)新潟県告示第447号	箇所名	鹿伏（1）
		土石等の（移動）高さが1m以下の場合、土石等の移動による力が100kN/m ² を超える区域		告示年月日	(Y)平成18年11月21日 (R)平成23年3月29日	所在地	佐渡市相川鹿伏、相川下戸村
		土石等の堆積の高さが3mを超える区域					
	それ以外の区域						