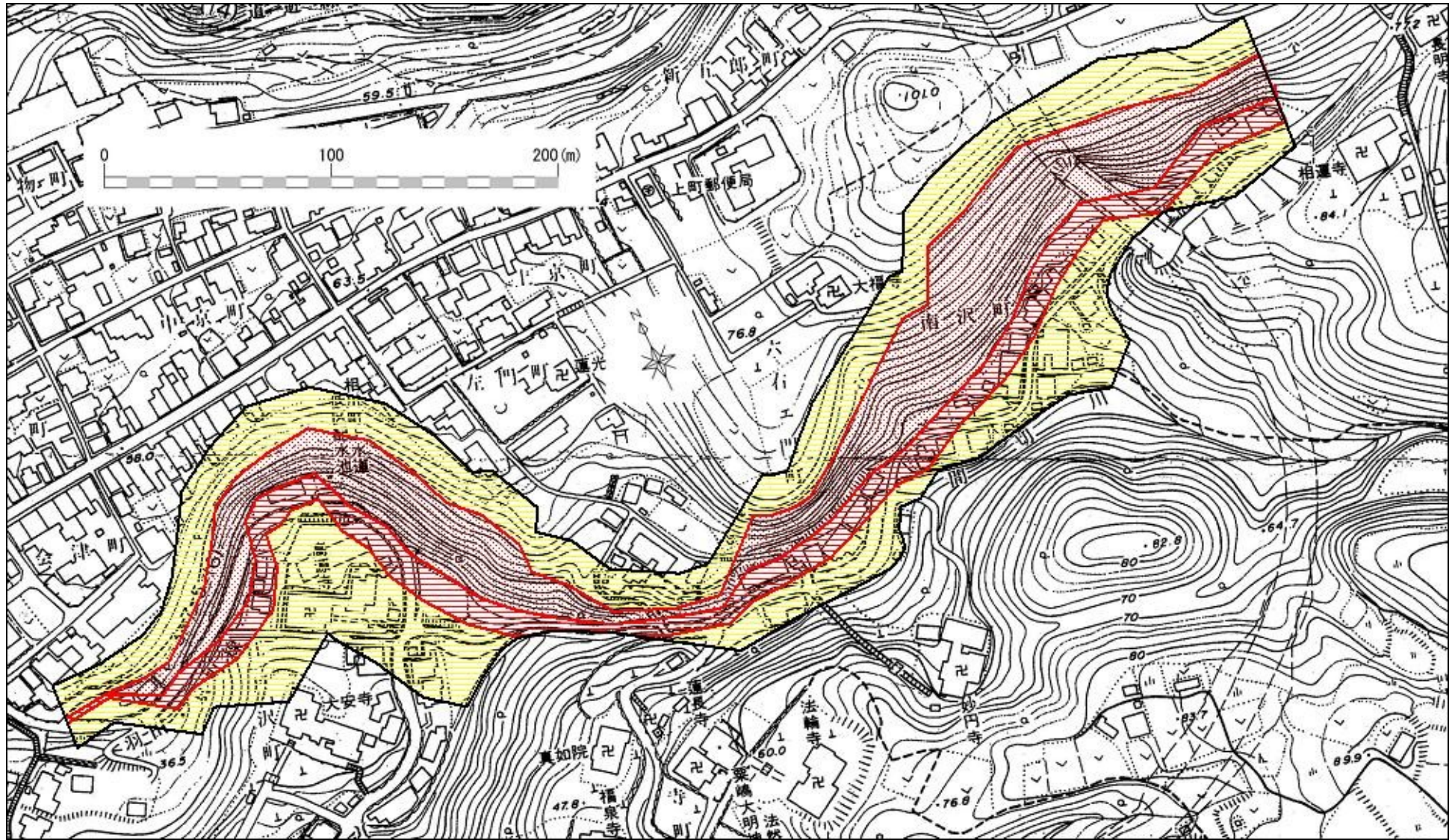


土砂災害警戒区域等の指定の公示に係る図書



様式-2 (急)

土砂災害警戒区域・土砂災害特別警戒区域
区域図

土砂災害防止法施行令第二条の基準に該当する区域

急傾斜地斜面内の区域	
土砂災害防止法施行令第三条の基準に該当する区域	
土砂等の(移動)高さが1m以下の場合、土砂等の移動による力が100kN/m ² を超える区域	
土砂等の堆積の高さが3mを超える区域	
それ以外の区域	

縮尺
1:2,500

自然現象の種類	急傾斜地の崩壊	箇所番号	I-601.050
告示番号	(Y)新潟県告示第1647号 (R)新潟県告示第447号	箇所名	南沢町
告示年月日	(Y)平成18年11月21日 (R)平成23年3月29日	所在地	佐渡市相川南沢町、相川戸沢町、ほか8地区