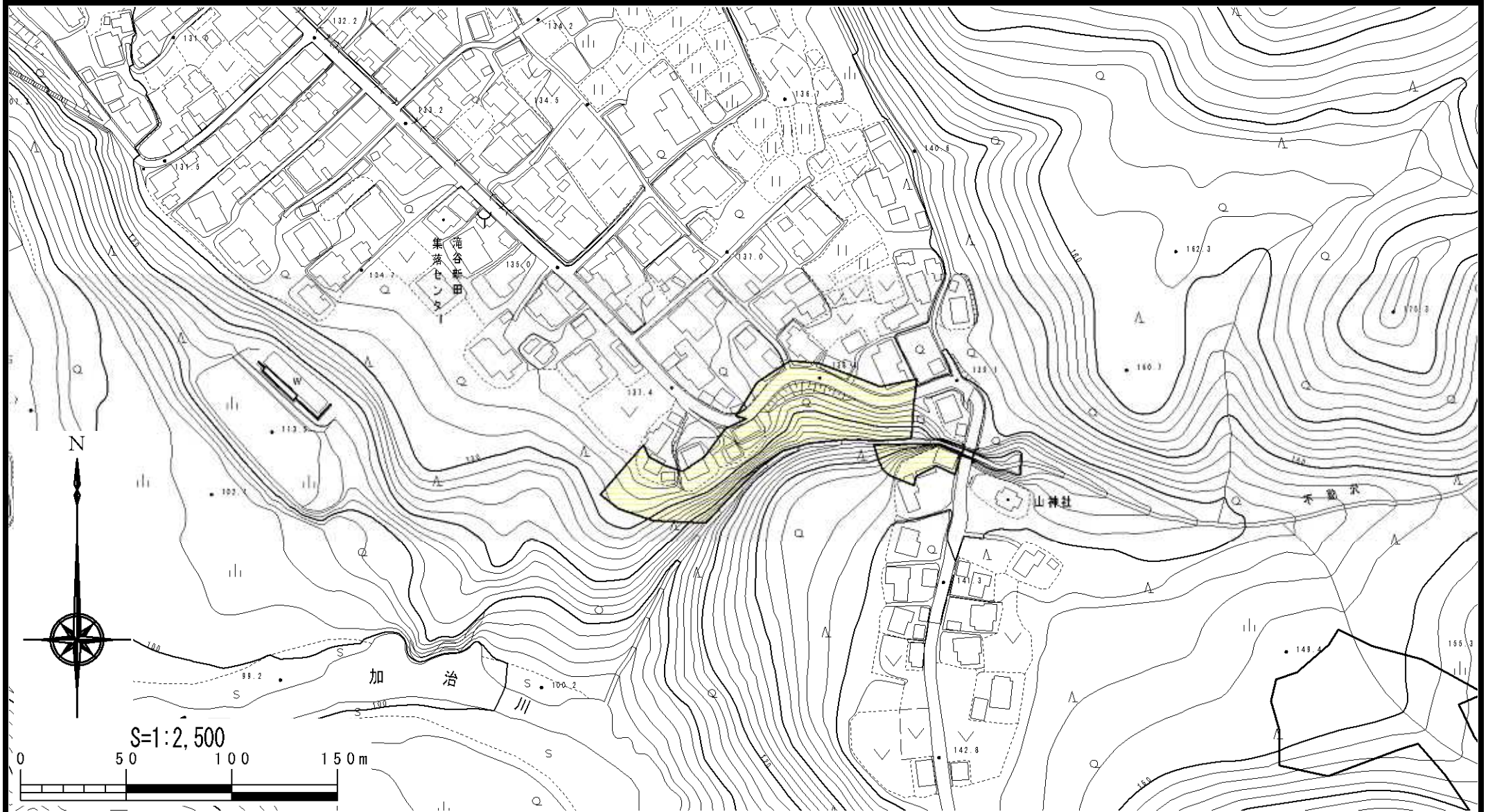


土砂災害警戒区域等の指定の公示に係る図書



様式 - 2(急) 土砂災害警戒区域・土砂災害特別警戒区域 区域図	土砂災害防止法施行令第二条の基準に該当する区域			N 縮尺 1:2,500	自然現象の種類	急傾斜地の崩壊	箇所番号	新発田-206.001	
	急傾斜地斜面内の区域				告示番号	新潟県告示第753号	箇所名	フドウサワ 不動沢	
	土砂災害防止法施行令第三条の基準に該当する区域				告示年月日	平成22年5月11日	所在地	シバタシタケダニシデン 新発田市滝谷新田	
	土砂等の(移動)高さが1m以下の場合、土砂等の移動による力が100kN/m ² を超える区域				告示年月日	平成22年5月11日	所在地	シバタシタケダニシデン 新発田市滝谷新田	
土砂等の堆積の高さが3mを超える区域			告示年月日	平成22年5月11日	所在地	シバタシタケダニシデン 新発田市滝谷新田			
それ以外の区域			告示年月日	平成22年5月11日	所在地	シバタシタケダニシデン 新発田市滝谷新田			