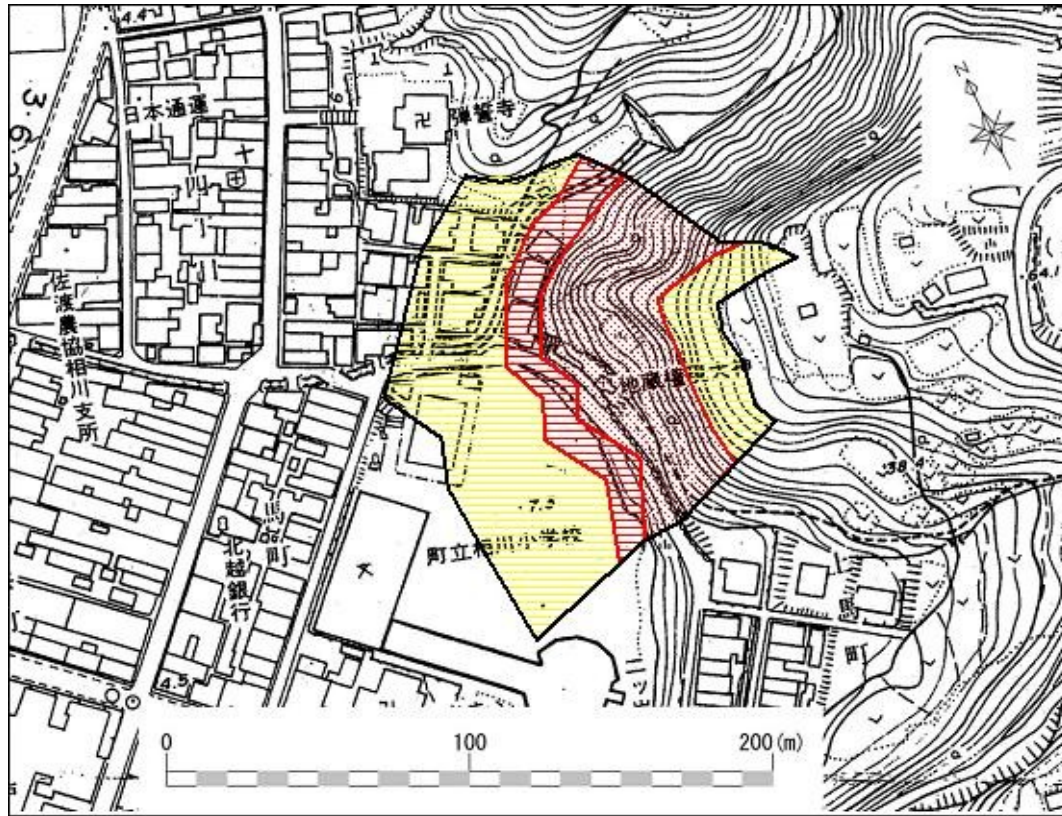


土砂災害警戒区域等の指定の公示に係る図書

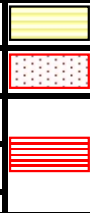


様式-2(急)

土砂災害警戒区域・土砂災害特別警戒区域
区域図

土砂災害防止法施行令第二条の基準に該当する区域

急傾斜地斜面内の区域
土砂災害防止法施行令第三条の基準に該当する区域
土石等の(移動)高さが1m以下の場合、土石等の移動による力が100kN/m²を超える区域
土石等の堆積の高さが3mを超える区域
それ以外の区域



自然現象の種類	急傾斜地の崩壊	箇所番号	I-601.032
告示番号	(Y)新潟県告示第1647号 (R)新潟県告示第447号	箇所名	上馬町(1)
告示年月日	(Y)平成18年11月21日 (R)平成23年3月29日	所在地	佐渡市相川下戸村、相川羽田村、ほか1地区