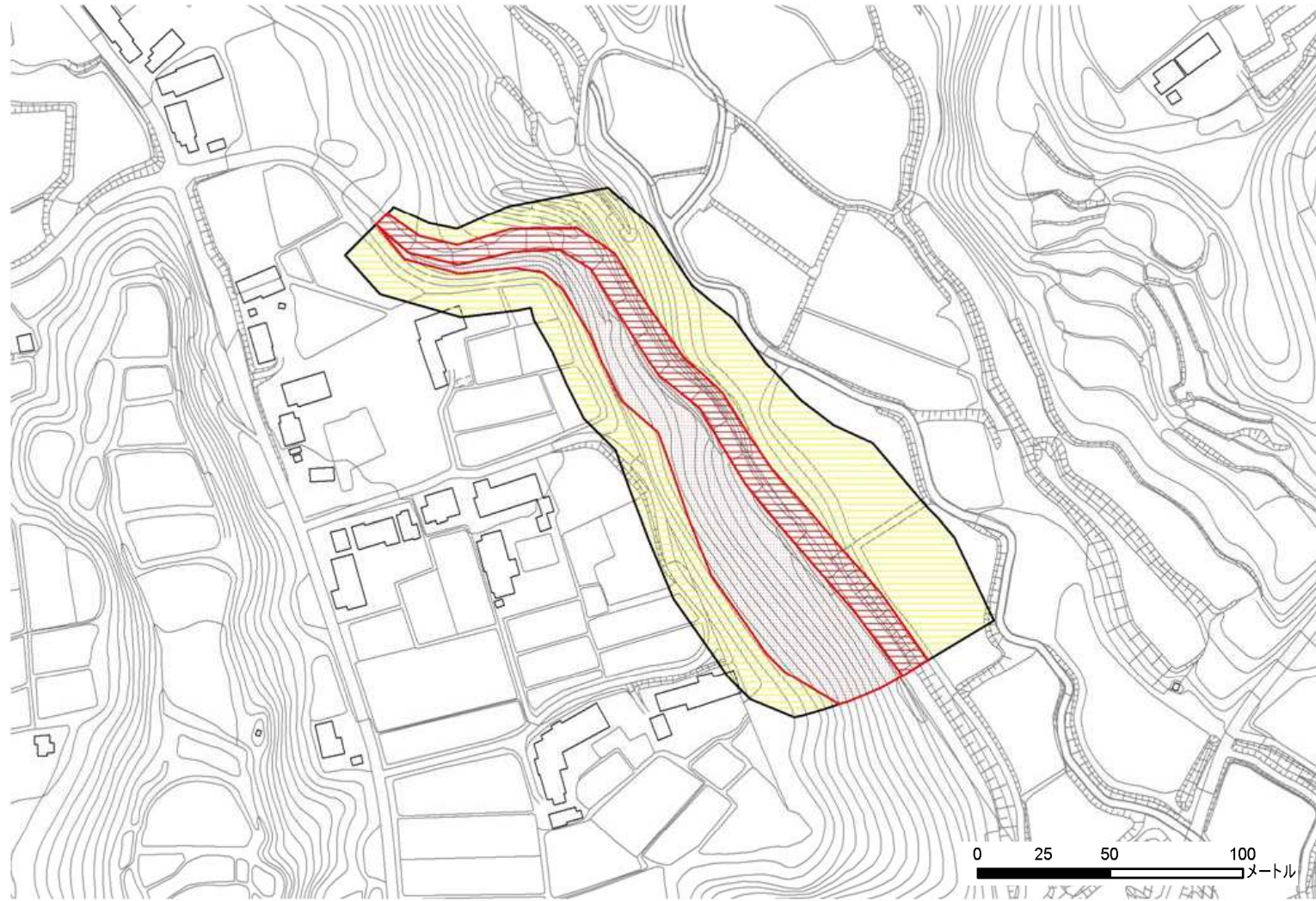


土砂災害警戒区域等の指定の公示に係る図書



様式 - 2 (急)

土砂災害防止法施行令第二条の基準に該当する区域



土砂災害防止法施行令第三条の基準に該当する区域

急傾斜地斜面内の区域

土石等の(移動)高さが1m以下の場合、土石等の移動による力が 100kN/m^2 を超える区域

土石等の堆積の高さが3mを超える区域

それ以外の区域



縮尺
1:2,500

自然現象の種類	急傾斜地の崩壊	箇所番号	佐渡-602.006
告示番号	新潟県告示第118・119号	箇所名	西野一追2
告示年月日	平成23年2月4日	所在地	佐渡市沢根五十里

土砂災害警戒区域・
土砂災害特別警戒区域
区域図