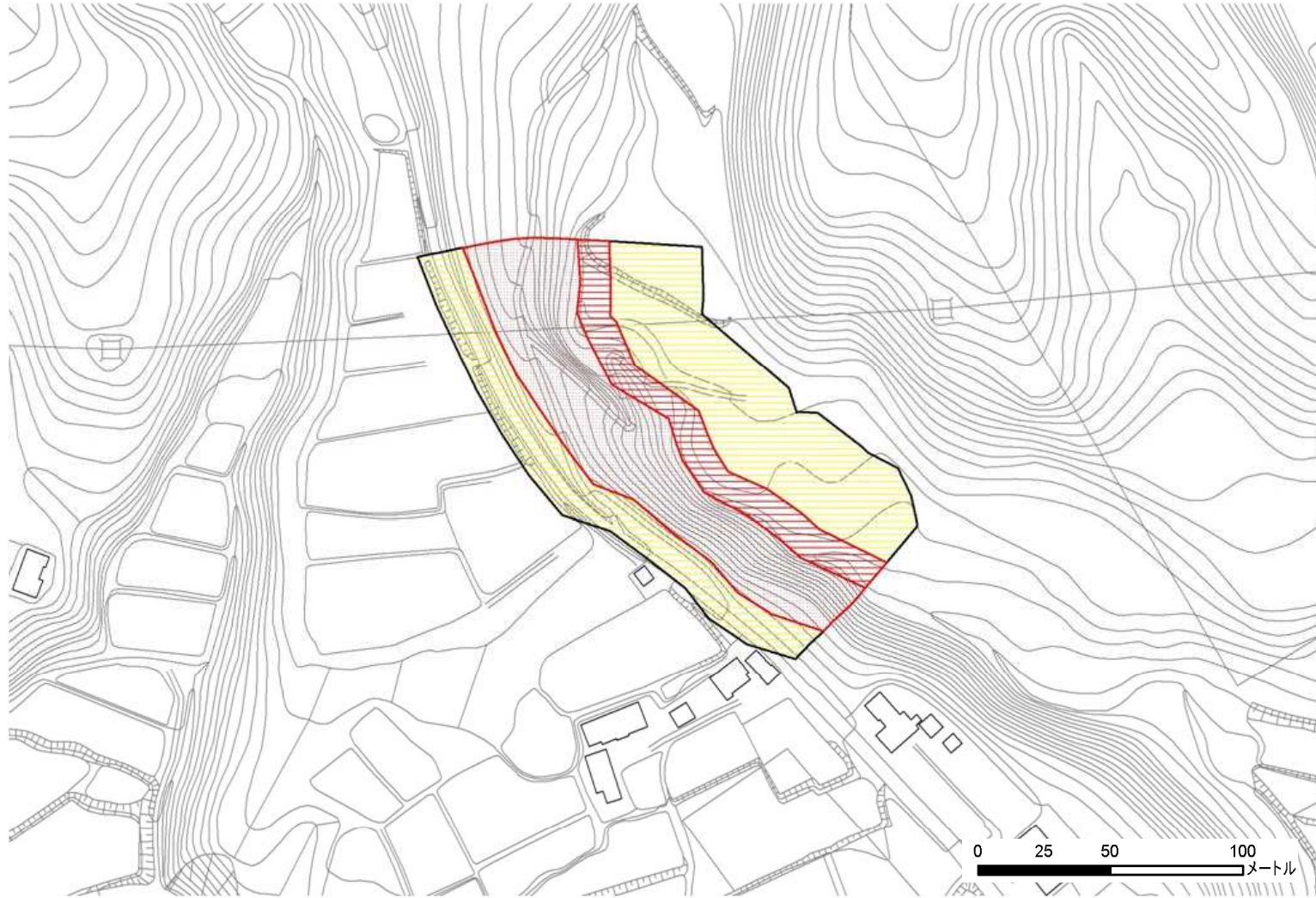


# 土砂災害警戒区域等の指定の公示に係る図書



様式 - 2 (急)

土砂災害警戒区域・  
土砂災害特別警戒区域  
区域図

土砂災害防止法施行令第二条の基準に該当する区域		N 縮尺 1:2,500	自然現象の種類	急傾斜地の崩壊	箇所番号	Ⅲ-602.008
			告示番号	新潟県告示第118・119号	箇所名	西野Ⅲ-3
			告示年月日	平成23年2月4日	所在地	佐渡市沢根五十里