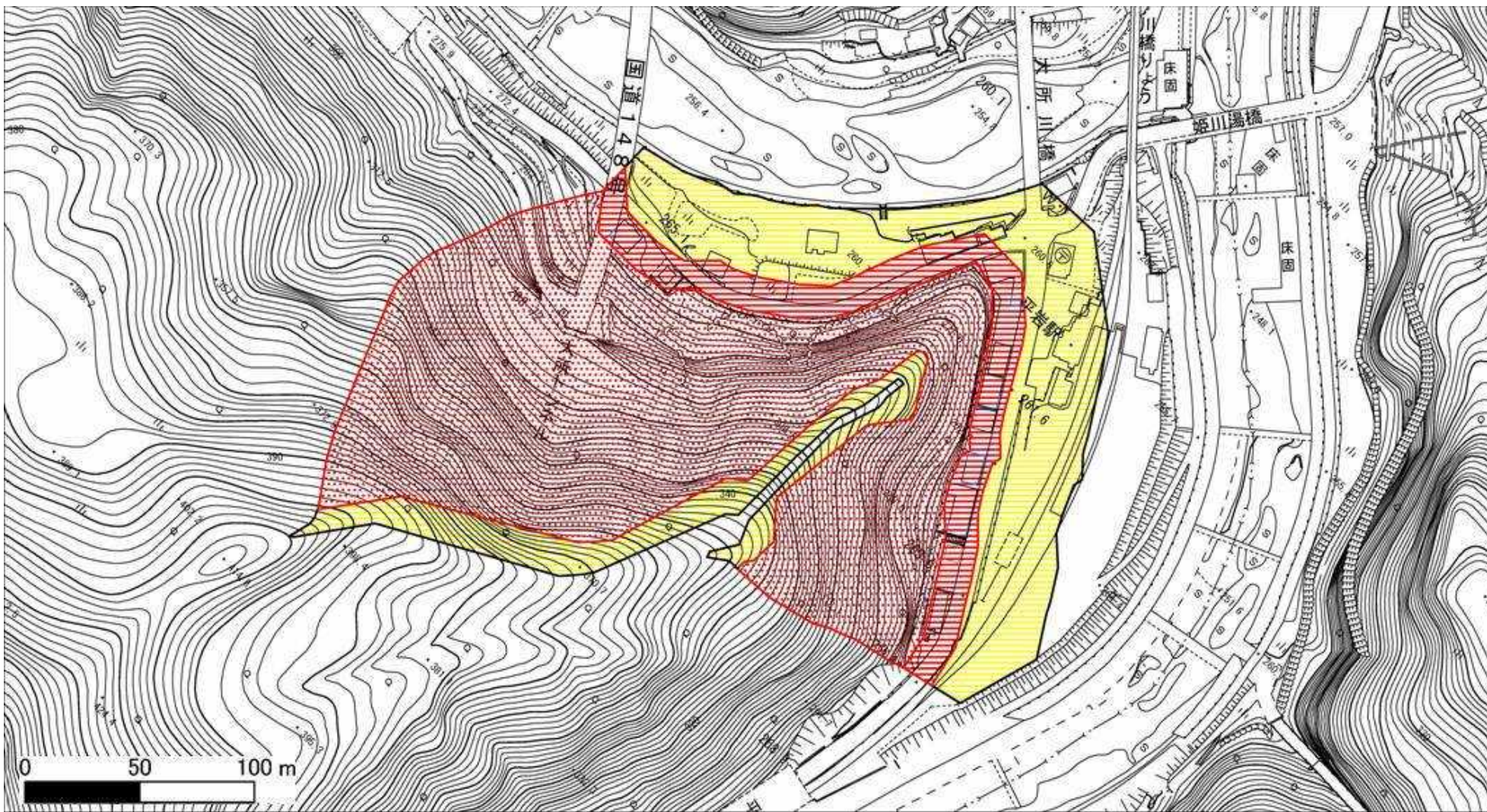
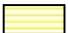






土砂災害警戒区域等の指定の公示に係る図書



様式 - 2 (急)

土砂災害警戒区域・
土砂災害特別警戒区域
区域図

土砂災害防止法施行令第二条の基準に該当する区域			自然現象の種類	急傾斜地の崩壊	箇所番号	-216.025(1408)				
土砂災害防止法施行令第三条の基準に該当する区域	急傾斜地斜面内の区域						告示番号	新潟県告示第537・538号	箇所名	平岩駅前
	土石等の(移動)高さが1m以下の場合、土石等の移動による力が100kN/m ² を超える区域		告示年月日	平成22年3月30日	所在地	新潟県 系魚川市 大字大所				
	土石等の堆積の高さが3mを超える区域									
	それ以外の区域		縮尺 1:2,500							