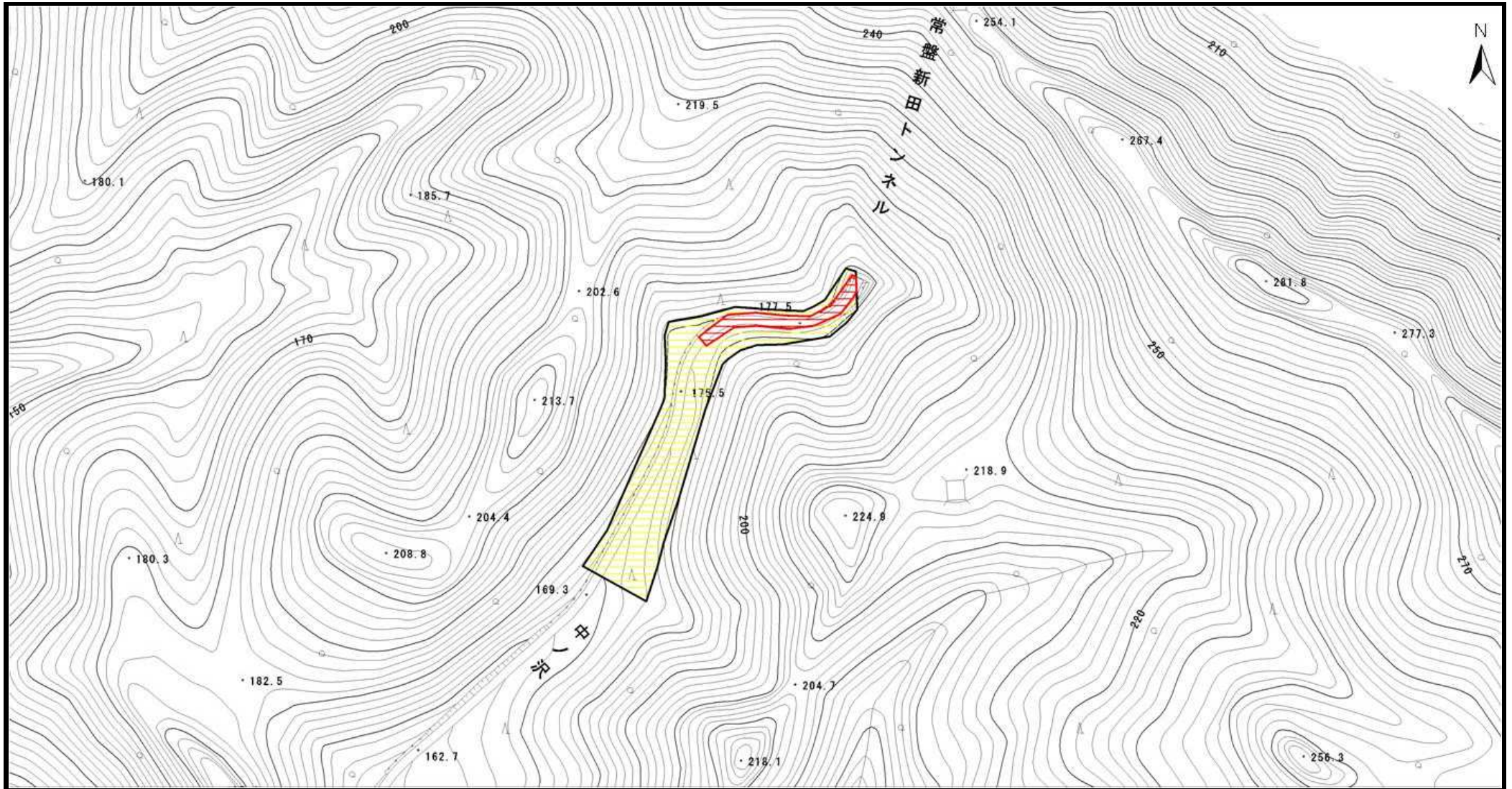


# 土砂災害警戒区域等の指定の公示に係る図書



様式 - 2 (土)  土砂災害警戒区域・土砂災害特別警戒区域区域図	土砂災害防止法施行令第二条の基準に該当する区域		N 	自然現象の種類	土石流	溪流番号	I206- -10(2)
	土砂災害防止法施行令第三条の基準に該当する区域	土石流の高さが1mを超える場合、建築物に作用する力が50kN/m <sup>2</sup> を超える区域 土石流の高さが1mを超える場合、建築物に作用する力が50kN/m <sup>2</sup> 以下の区域		告示番号	新潟県告示第753・754号	溪流名	猿田沢(2)
	その他の区域		告示年月日	平成22年5月11日	所在地	新潟県 新発田市 滝谷新田	