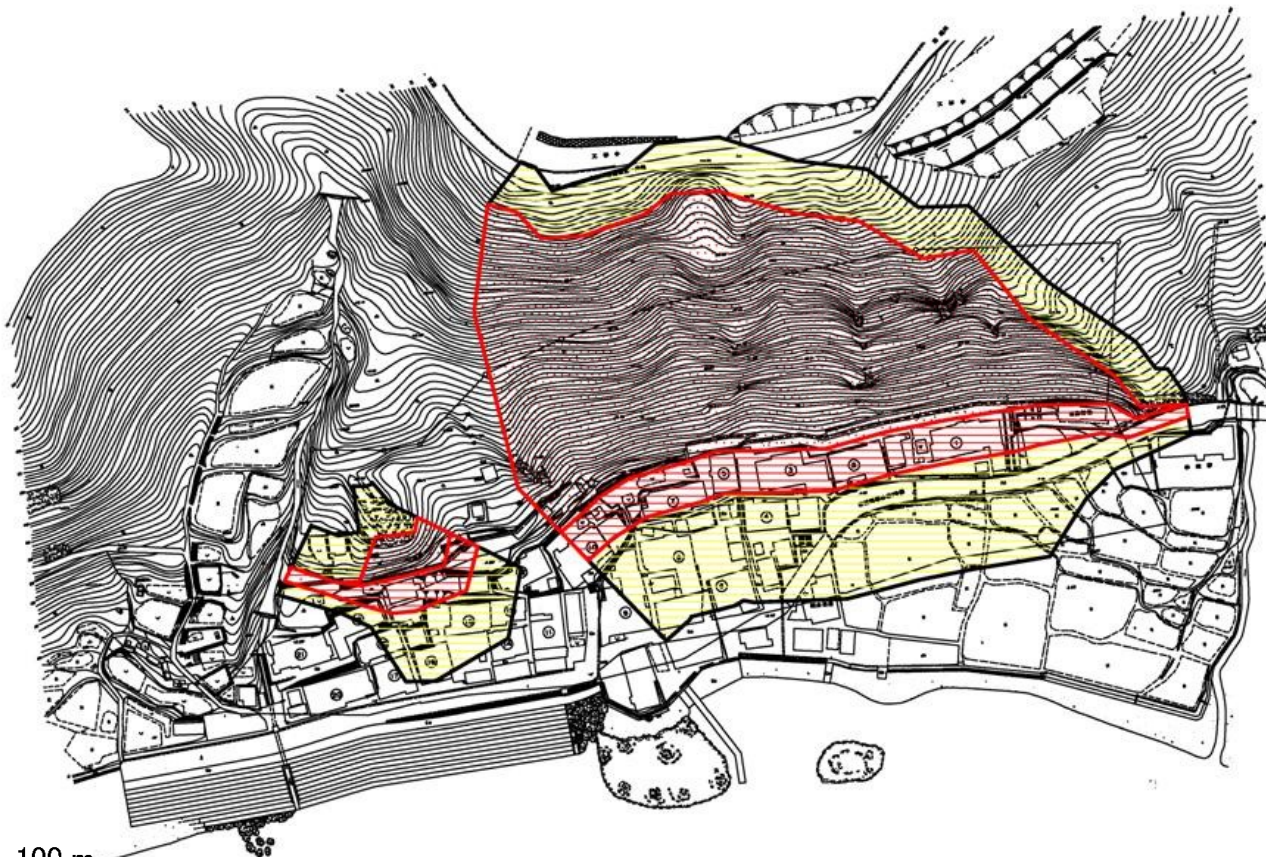


# 土砂災害警戒区域等の指定の公示に係る図書



様式-2(急)

土砂災害防止法施行令第二条の基準に該当する区域



自然現象の種類

急傾斜地の崩壊

箇所番号

I-219.002

土砂災害警戒区域・  
土砂災害特別警戒区域  
区域図

土砂災害防止法施行令  
第三条の基準に該当する区域

急傾斜地斜面内の区域



土石等の(移動)高さが1m以下の場合、土石等の移動による力が $100\text{kN/m}^2$ を超える区域

土石等の堆積の高さが3mを超える区域



それ以外の区域

縮尺

1:2,500

告示番号

(Y)新潟県告示第545号  
(R)新潟県告示第447号

箇所名

願

告示年月日

(Y)平成18年3月31日  
(R)平成23年3月29日

所在地

新潟県 佐渡市 願