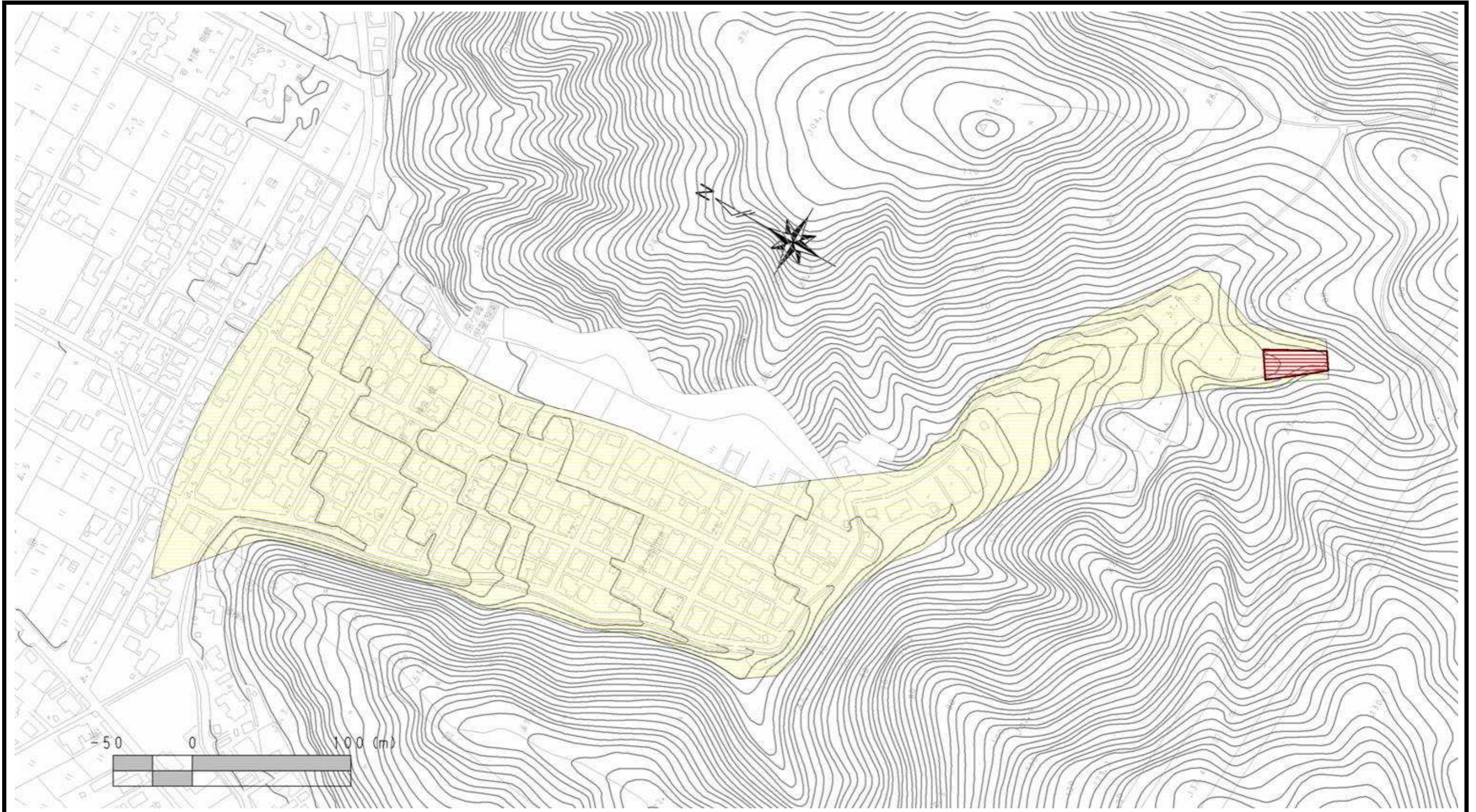


土砂災害警戒区域等の指定の公示に係る図書



様式 - 2 (土) 土砂災害警戒区域・土砂災害特別警戒区域 区域図	土砂災害防止法施行令第2条の基準に該当する区域			自然現象の種類	土石流	渓流番号	216- -050
	土砂災害防止法施行令第3条の基準に該当する区域			告示番号	新潟県告示第1104・1105号	渓流名	きょうがみね 京ヶ峰(2)-2
	その他の区域			告示年月日	平成22年8月13日	所在地	にいがたけんいといがわしきょうがみねいっちょうめ 新潟県糸魚川市京ヶ峰一丁目
			縮尺 1:2,500				