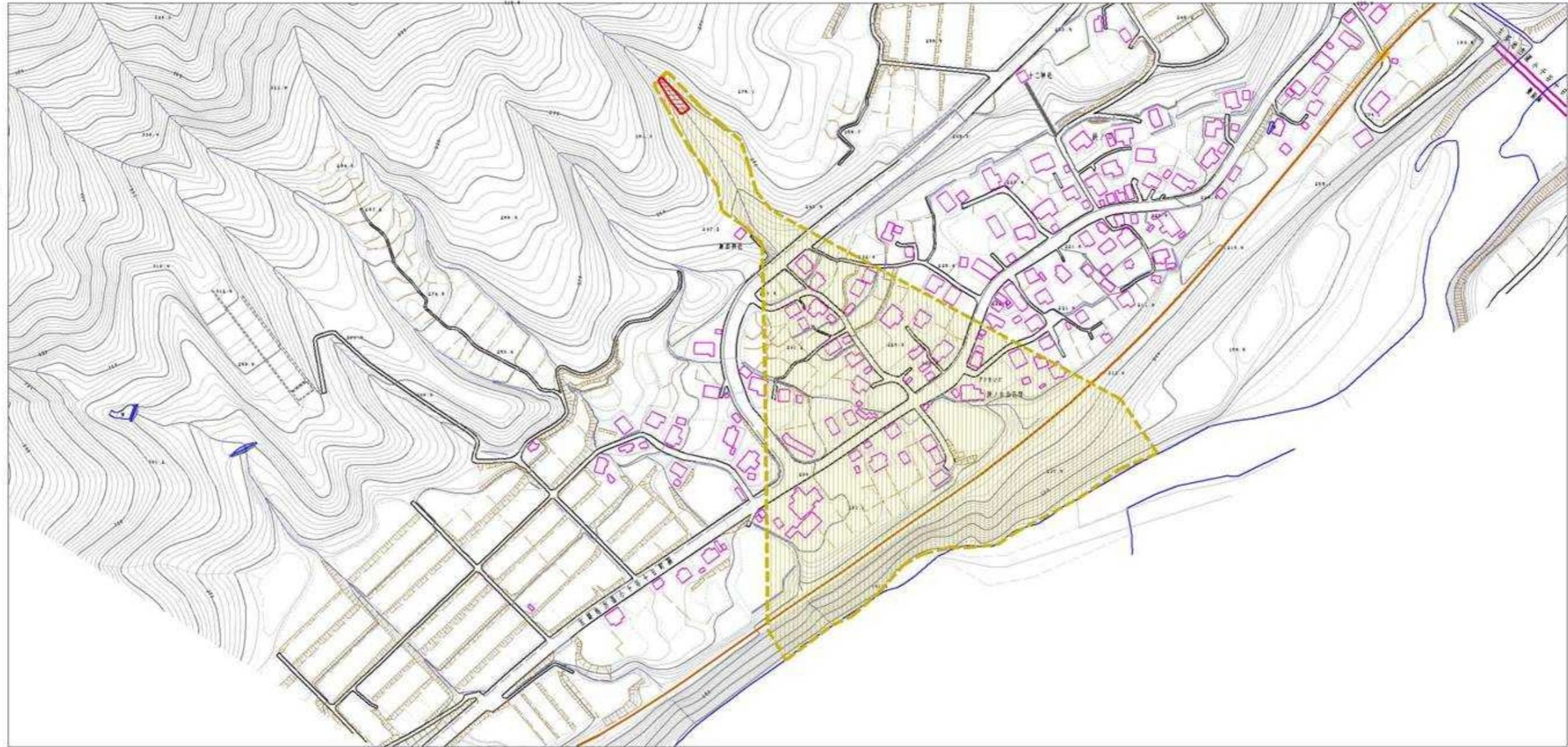


土砂災害警戒区域等の指定の公示に係る図書



0 1 2 × 100m

1/2,500は別図

様式 - 2 (土) 土砂災害警戒区域・土砂災害特別警戒区域 区域図	土砂災害防止法施行令第二条の基準に該当する区域		縮尺 	自然現象の種類 土石流	溪流番号 482- -016
	土砂災害防止法施行令第三条の基準に該当する区域			告示番号 新潟県告示第145・146号	溪流名 宮の沢
	その他の区域			告示年月日 平成21年2月6日	所在地 津南町 辰ノ口