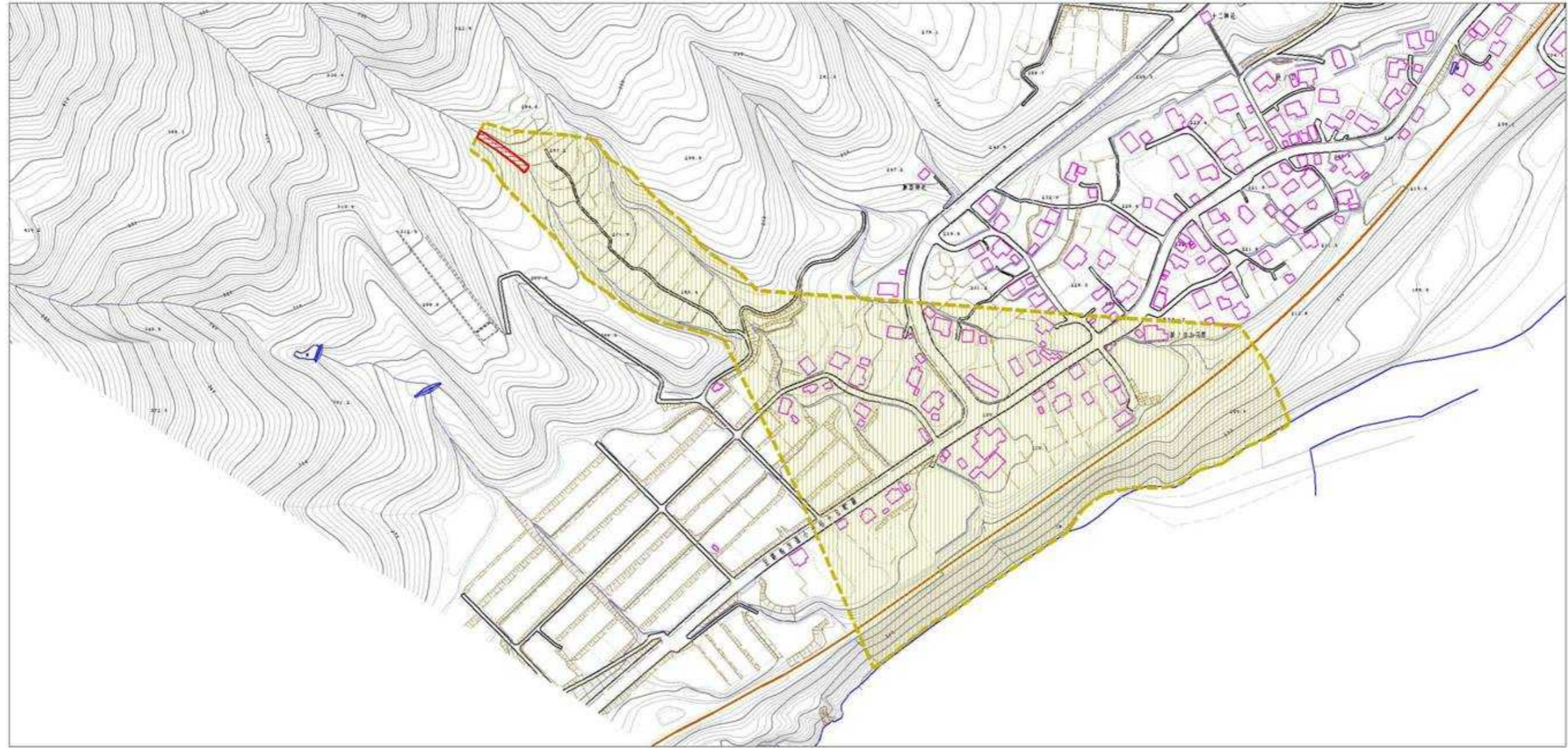


# 土砂災害警戒区域等の指定の公示に係る図書



0 1 2 × 100m

1/2,500は別図

様式 - 2 (土) 土砂災害警戒区域・土砂災害特別警戒区域 区域図	土砂災害防止法施行令第二条の基準に該当する区域		縮尺 	自然現象の種類 土石流	溪流番号 482- -015(1)
	土砂災害防止法 施行令第三条の 基準に該当する 区域			告示番号 新潟県告示第145・146号	溪流名 上の入沢(1)
	土砂流の高さが1mを超える場合、建築物に作用する力が50kN/m <sup>2</sup> を超える区域			告示年月日 平成21年2月6日	所在地 津南町 辰ノ口
	土砂流の高さが1mを超える場合、建築物に作用する力が50kN/m <sup>2</sup> 以下の区域				
	その他の区域				