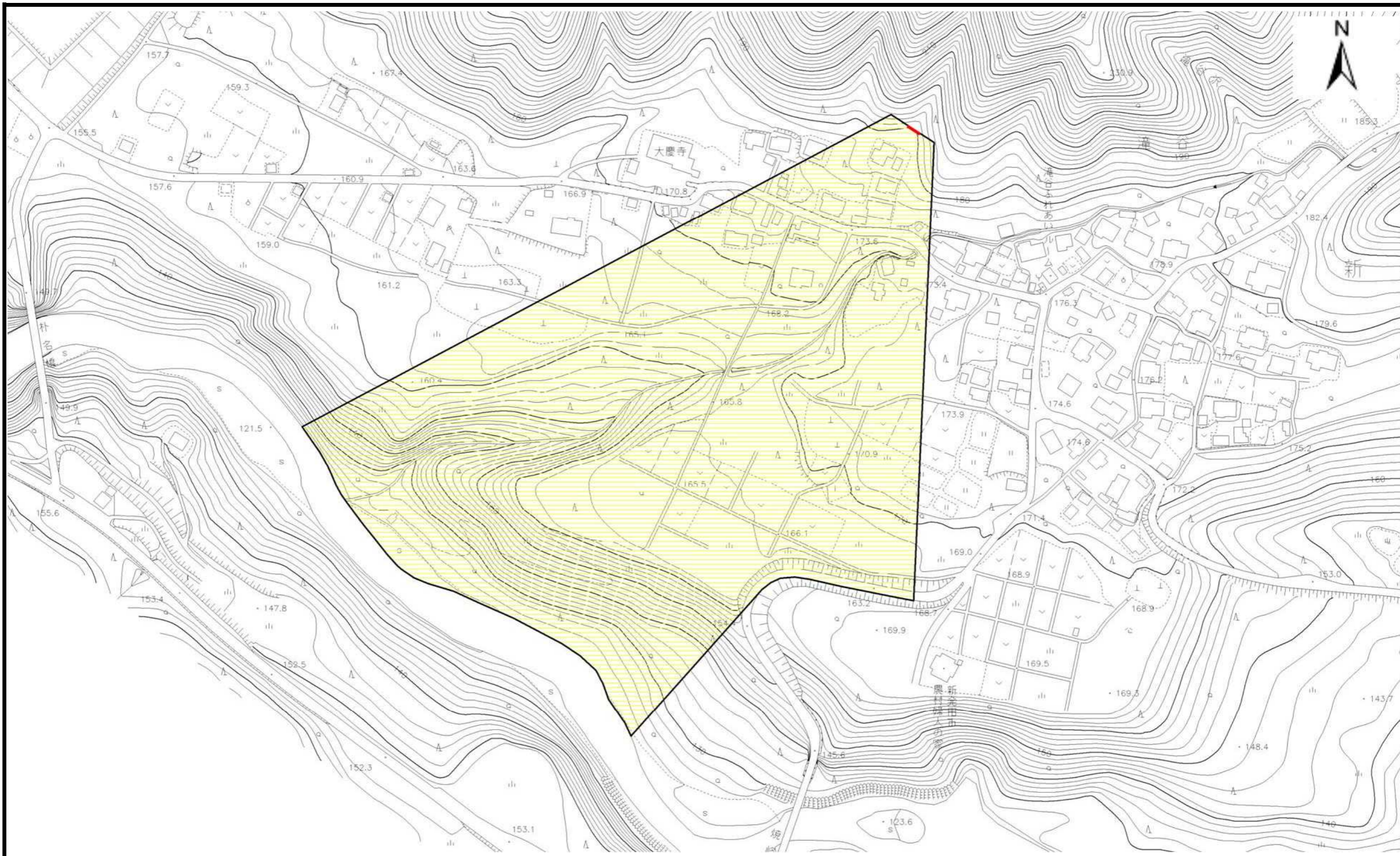


土砂災害警戒区域等の指定の公示に係る図書



様式 - 2 (土)	土砂災害防止法施行令第二条の基準に該当する区域		N 縮尺 1:2,500	自然現象の種類	土石流	溪流番号	I206- -28
	土砂災害防止法施行令第三条の基準に該当する区域	土砂災害特別警戒区域		告示番号	新潟県告示第753・754号	溪流名	滝谷沢西沢
土砂災害警戒区域・土砂災害特別警戒区域図	土砂災害防止法施行令第三条の基準に該当する区域	その他の区域		告示年月日	平成22年5月11日	所在地	新潟県 新発田市滝谷 新潟県