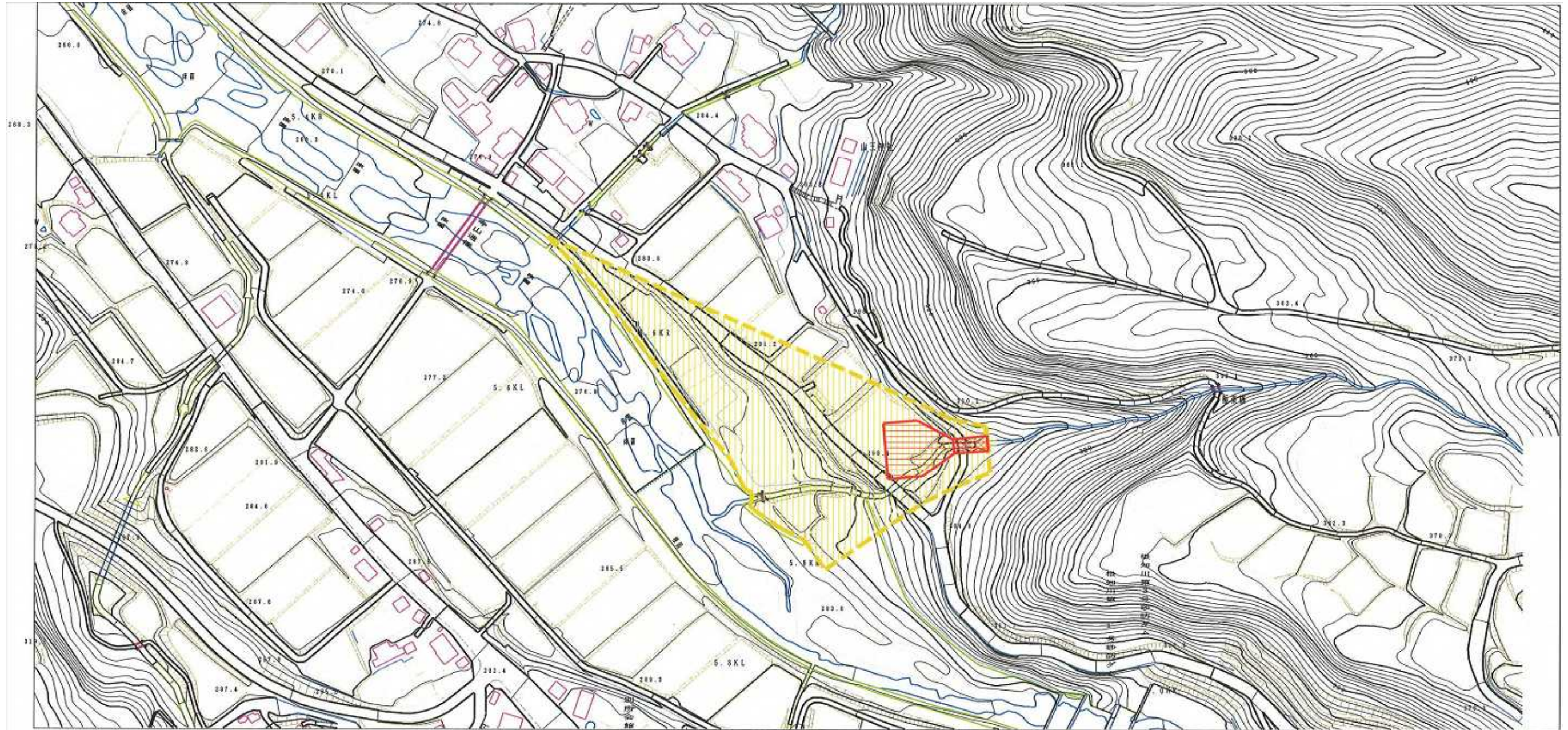


土砂災害警戒区域等の指定の公示に係る図書



様式 - 2 (土)

土砂災害警戒区域・土砂災害特別警戒区域
区域図

土砂災害防止法施行令第二条の基準に該当する区域

土砂災害防止法 施行令第三条の 基準に該当する 区域	土砂災害の高さが1mを超える場合、建築物に作用する力が50kN/m ² を超える区域	
	土砂災害の高さが1mを超える場合、建築物に作用する力が50kN/m ² 以下の区域	
	その他の区域	



縮尺
1:2,500

自然現象
の種類

土石流

溪流番号

216-松本新規-009

告示番号

新潟県告示第940・941号

溪流名

立石川

告示年月日

平成23年6月28日

所在地

糸魚川市大字山寺