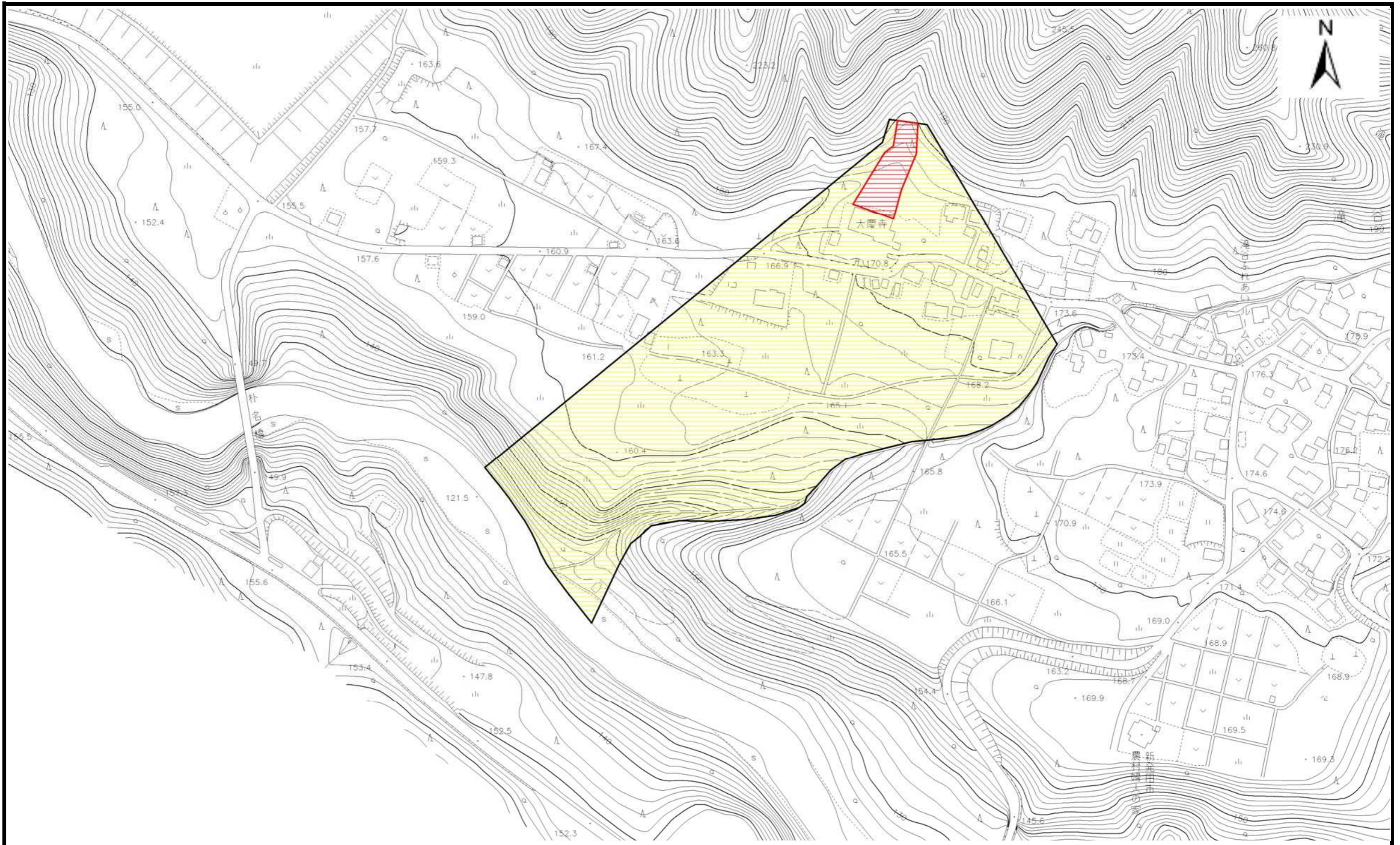


土砂災害警戒区域等の指定の公示に係る図書



様式 - 2 (土) 土砂災害警戒区域・土砂災害特別警戒区域 区域図	土砂災害防止法施行令第2条の基準に該当する区域		N 縮尺 1:2,500	自然現象の種類	土石流	溪流番号	I206- -27
	土砂災害防止法施行令第3条の基準に該当する区域	土砂の高さが1mを超える場合、建築物に作用する力が50kN/m ² を超える区域		告示番号	新潟県告示第753・754号	溪流名	寺沢
	土砂の高さが1mを超える場合、建築物に作用する力が50kN/m ² 以下の区域	その他の区域		告示年月日	平成22年5月11日	所在地	新潟県 新発田市滝谷 新潟県