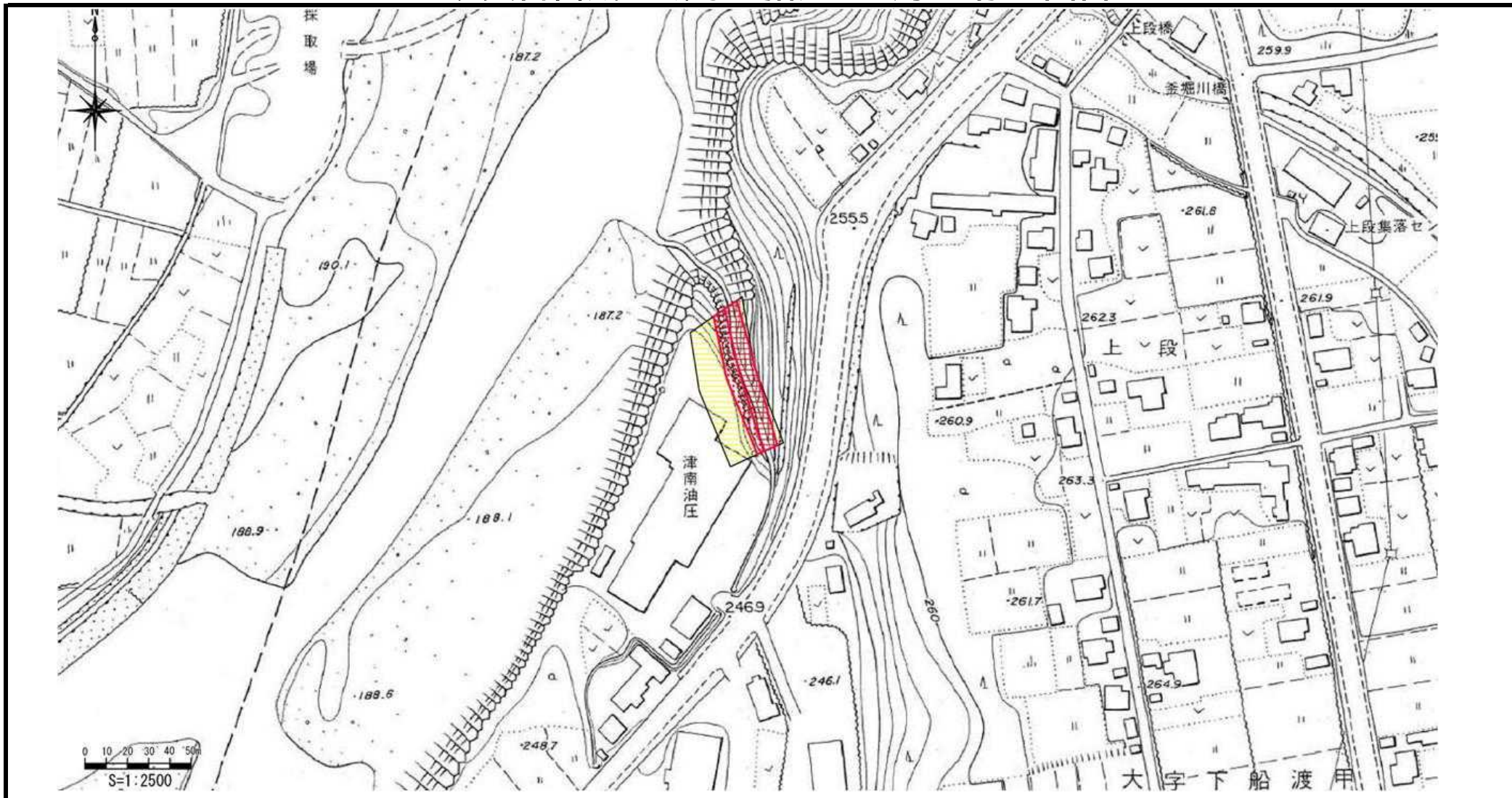


# 土砂災害警戒区域等の指定の公示に係る図書



|  |                         |   |                        |         |                                 |      |                                  |
|--|-------------------------|---|------------------------|---------|---------------------------------|------|----------------------------------|
| 様式 - 2 (急)<br><br>土砂災害警戒区域・<br>土砂災害特別警戒区域<br>区域図 | 土砂災害防止法施行令第二条の基準に該当する区域 |   | N<br><br>縮尺<br>1:2,500 | 自然現象の種類 | 急傾斜地の崩壊                         | 箇所番号 | -482.006(3302)                   |
|  | 土砂災害防止法施行令第三条の基準に該当する区域 | 急傾斜地斜面内の区域  |                        | 告示番号    | 新潟県告示第1700号(Y)<br>新潟県告示第355号(R) | 箇所名  | ウワン<br>上段(1)                     |
|  |                         | 土石等の(移動)高さが1m以下の場合、土石等の移動による力が100kN/m <sup>2</sup> を超える区域 |                        | 告示年月日   | 平成19年8月31日(Y)<br>平成23年3月22日(R)  | 所在地  | ツナンマチ オオアザモフナト ウワン<br>津南町大字下船渡上段 |
|  |                         | 土石等の堆積の高さが3mを超える区域  |                        |         |                                 |      |                                  |
|  | それ以外の区域                 |   |                        |         |                                 |      |                                  |